

medi+derma⁺
professional care
VADEMÉCUM



USO PROFESIONAL

medi+derma⁺
professional care

ÍNDICE

HISTORIA	5	FERULAC PEEL	33
INTRODUCCIÓN A LOS PEELINGS	9	· CLASSIC	
SESGLICPEEL	10	· PLUS	
· CLASSIC		· NANO ADDITIVE	
· K		FERULAC VALENCIA PEEL	35
· KH		DNA RECOVERY PEEL	36
MANDELAC	12	· SOLUTION	
· T		· CREAM	
· GEL EXFOLIANTE		ARGIPEEL-LACTIPEEL	38
PYRUVIC PEEL	14	ADITIVOS	39
· LA		· LUMINOSO	
· P		· C-PEEL	
· PLUS		AMPOLLETAS TRATANTES NATUVALIA	41
NOMELAN FENOL	16	· EFECTO LUMINOSO	
· LIGHT		· REAFIRMANTES	
· MEDIUM		· ANTICOUPEROSIS	
· FORTE		· DESPIGMENTANTES	
· KH		MÁSCARAS PROPIMASK	43
· FD		· CHITOSÁN	
RETISES	19	MÁSCARAS NANOMASK TRATAMIENTO	44
· FORTE CREAM		· DAESSES	
· CT YELLOW PEEL		· VITAMINA C	
· NANOPEEL 1% GEL		· COLLAGEN BOOSTER	
3-RETISES	21	· PLACENSES	
· NANOPEEL 1% GEL		· MELASES TRX	
SES RETINAL ORANGE PEEL	22	MÁSCARAS NANOMASK POSTRATAMIENTO	46
· SEALING GEL		· ÁCIDO HIALURÓNICO	
TCA	23	· ALOE VERA	
· 25%		FOLDEDMASK	47
· 50%		· REVITALIZANTE	
AZELAC	24	· HIDRATANTE	
· M		· REAFIRMANTE	
· RU		MICROPUNCIÓN	48
· GEL EXFOLIANTE		· NANOPORE	
MELASPEEL	26	· NANOPORE PEN	
· K		· CONSUMIBLES NANOPORE	
· KH		· AGUJA 6 PUNTAS CABEZAL REDONDO	
· R		· AGUJA 5 PUNTAS CABEZAL LINEAL	
· J		· AGUJA 10 PUNTAS CABEZAL LINEAL	
· J2		MESO CIT	50
TARGET NANOPEEL SYSTEM	29	· BASIC SOLUTION	
MELASES TRX	30	· WH TGF β2	
· PEEL BOOSTER		· WH EGF	
SALIPEEL	31	· EVEN SKIN TONE	
· SOLUCIÓN		· RU	
· DS		· K	
· PLUS		· TIMP-2	
· CLASSIC		· LACTYFERRIN HP	
· LIGHTENING		· HAIR CARE	
		· PRP-VIT BOOSTER	
		· PRP-MESO CIT HAIR CARE	

ÍNDICE

NANO MESO SOLUTION _____ 56

- C-VIT
- SILORGSES
- PLACENSES
- TRX
- D-PANTHENOL
- PPC-LIPO
- DAESSES

TERAPIA PAN _____ 59

- PRODUCTOS PAN
- ATPSES MIST

LIMPIEZA Y PREPARACIÓN _____ 60

- SENSYSES LIPOSOMAL CLEANSER
- SOLUCIÓN DESENGRASANTE
- SILKES
- HEXIDERMOL

POSTRATAMIENTO PROFESIONAL _____ 62

- LOCIÓN NEUTRALIZANTE
- HIDRALOE PLUS



BREVE RESUMEN DE NUESTRA HISTORIA

En 1993, el dermatólogo Gabriel Serrano fundó Medi+derma. Su vocación: solucionar problemas de la piel gracias a la innovación y a la cercanía con el paciente.

A lo largo de estas dos décadas, Medi+derma se ha especializado en la fabricación y comercialización de productos sanitarios y en la elaboración de productos dermocosméticos de uso profesional: desde los primeros peelings químicos (Medi+derma fue pionera en introducir en España una línea completa de peelings químicos), hasta las últimas formulaciones liposomadas basadas en la Nanotecnología.

- 1993** El Dr. Serrano y un equipo de profesionales con una larga experiencia en el mundo dermatológico y farmacéutico fundan Medi+derma. Sus productos empiezan a venderse en España, EE.UU. y Colombia.
- 2004** Retises CT se convierte en uno de los peelings más vendidos internacionalmente.
- 2009** Lanzamiento de Ferulac Peel, el primer peeling basado en la Nanotecnología.
- 2012** Nuevas filiales en México y La India.
- 2013** Lanzamiento de Target Nano Peel, el primer peeling eficaz en melasmas vasculares.
- 2014** Lanzamiento de DNA Recovery Peel, el primer peeling reparador del ADN.
Lanzamiento de Nanopore Stylus, dispositivo de micropunción eléctrica.
- 2015** Nuevas filiales en Taiwán, Reino Unido, Alemania, Rusia, Brasil, República Dominicana, Panamá y El Salvador.
- 2016-2018** Nanopore Stylus 02, Ferulac Valencia & TCA Madrid, Terapia PAN, nuevas filiales, etc.
- 2019** Nueva gama de rellenos de ácido hialurónico Fillderma Filler.
Apertura de la filial de China.
- 2020** Lanzamiento del peeling Sucses Peel, el primer peeling que rejuvenece al fibroblasto envejecido.
- 2021** Lanzamiento de un nuevo sistema de micropunción eléctrica NANOPORE PEN, más versátil, ligero e inalámbrico.

Nuestra misión...

Satisfacer las necesidades de nuestros clientes ofreciéndoles productos personalizados para cada tipo de piel gracias al uso de la dermatología integral, que combina innovación técnica y el contacto con el cliente.

Visión...

Ser el líder del mercado de productos dermatológicos gracias a la especialización en I+D (Investigación + Desarrollo) y la Internacionalización de la marca.

Valores

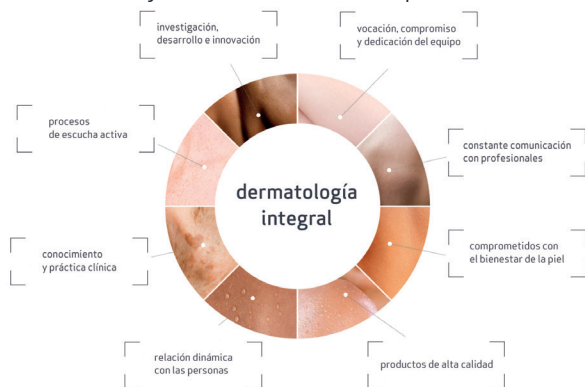
Saber, humanidad y generosidad. La piel de nuestros pacientes es nuestra razón de ser.

- Saber: afán de superación tecnológica y conocimiento. Nuestro ADN es dermatológico.
- Humanidad: las personas por encima de todo.
- Generosidad: entrega y vocación por satisfacer a nuestros clientes.

Medi+derma desarrolla una importante línea de I+D con el impulso de estudios dermatológicos y colabora con los masters de Medicina Estética de diez universidades españolas y con la Sociedad Española de Medicina Estética (SEME), la Sociedad Española de Medicina y Cirugía Estética (SEMCC) y la Asociación Española de Dermatología y Venereología (AEDV).

La clave de nuestro éxito se basa en productos innovadores, eficaces y seguros; en clientes, profesionales de la salud, que depositan toda su confianza en nosotros; y en nuestra propia gente, personal de apoyo técnico y comercial, que garantiza un óptimo servicio post-venta.

Durante estas dos décadas, hemos trabajado con un objetivo común: mejorar el servicio a nuestros médicos y la calidad de vida de sus pacientes.



medi+derma
professional care



VISIÓN GLOBAL

Medi+derma está presente en más de 50 países y dispone de filiales en Colombia, EE.UU., México, Brasil, República Dominicana, Puerto Rico, Panamá, Perú, Costa Rica, Guatemala, Bolivia, El Salvador, España, Portugal, Polonia, Reino Unido, Italia, Rusia, Rumanía, La India y Taiwan.



Participamos en congresos nacionales e internacionales vinculados con el mundo de la dermatología y la dermocosmética: AEDV, SEME, AAD, Cosmoprof, etc.

Innovación y efectividad al servicio de las personas

Departamento propio dedicado exclusivamente a la I+D. Medi+derma es pionera en aplicar Nanotecnología en la elaboración de productos dermocosméticos. Aprovechamos los revolucionarios avances en Nanotecnología para transportar ingredientes a las capas más profundas de la piel y obtener resultados hasta ahora desconocidos.

GARANTÍA DE CALIDAD

Siguiendo patrones de alta calidad, Medi+derma trabaja con procesos estándar para mejorar la eficacia y eficiencia.

El Sistema de Gestión de la Calidad está avalado y soportado por Certificación ISO 9001 desde abril de 2005.

NANOTECNOLOGÍA



NANOTECH

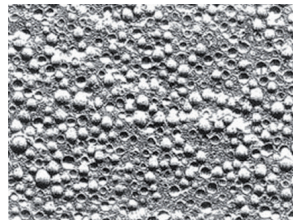
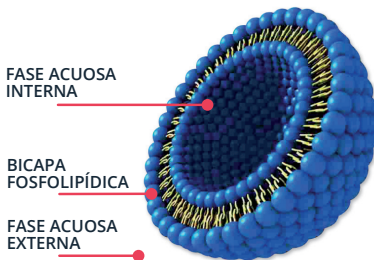
Tecnología de vehiculación de activos en liposomas de tamaño nanométrico con gran poder de penetración.

Características de los liposomas

- Son vesículas extraordinariamente pequeñas compuestas principalmente por fosfolípidos.
- Análogos en composición y estructura a la membrana celular.
- Transportan activos (liposolubles e hidrosolubles) que liberan en su centro de acción.
- Protegen los activos encapsulados y aportan mayor estabilidad a la formulación.
- Administración tópica, oral, ótica, oftálmica e inyectable.
- Permiten incorporar una menor cantidad de principio activo por su alto nivel de penetración y la liberación controlada.

La **fosfatidilcolina**, su principal ingrediente, tiene las siguientes propiedades:

- Eпитelizante
- Antiinflamatoria
- Bactericida
- Antiacné



Microscopía electrónica de liposomas unilamerales

VENTAJAS

- Mayores niveles de penetración
- Mayor estabilidad
- Mayor flexibilidad
- GRAS (Generally Regarded As Safe).

NUESTROS LIPOSOMAS

Sesderma emplea liposomas de calidad farmacéutica, con un tamaño de partícula pequeño y homogéneo (entre 50 y 150 nm). Son unilamerales; poseen una única bicapa.

¿QUÉ ES UN PEELING?

Literalmente, la palabra peeling significa pelar o descamar. En dermatocósmética, es aquello que produce una renovación celular acelerada de las capas de la piel con fines tan diversos como limpieza, nutrición, hidratación, astringencia, disminución de los efectos del envejecimiento, acción antiseborreica, despigmentante, etc.

El peeling químico se considera hoy en día una buena opción, poco invasiva, que ayuda a mantener una piel sana, cosméticamente bella y que inhibe los efectos del envejecimiento. Su uso no está limitado a un simple tratamiento, pues se emplean como complemento o pasos básicos de otros procedimientos dermatocósméticos, como la microdermoabrasión, la mesoterapia, los rellenos cutáneos, etc.

Dependiendo de la profundidad de acción de la sustancia utilizada, el peeling puede ser:

- **Superficial:** produce una destrucción del estrato córneo y parcial de la epidermis.
- **Medio:** provoca una destrucción total de la epidermis y total o parcial de la dermis papilar.
- **Profundo:** induce una destrucción total de la epidermis y de la dermis hasta el estrato reticular medio.

La eficacia del peeling depende de múltiples factores, como el conocimiento de la sustancia química que se va a emplear, las características de la piel (fototipo, grosor, herencia étnica, hipersensibilidad...), la formulación de cada sustancia (concentración, pH...), tiempo de contacto, etc.

Fototipo cutáneo

La selección del peeling depende en gran medida del fototipo de piel del paciente.

CUADRO CON FOTOTIPOS DE PIEL SEGÚN FITZPATRICK

FOTOTIPO	0	I	II	III	IV	V	VI
COLOR PELO	Blanco	Pelirrojo	Rubio	Rubio-Marrón	Marrón oscuro	Marrón oscuro	Negro
COLOR PIEL	Blanco	Lechoso	Claro	Claro	Oscuro	Oscuro	Negro
QUEMADURA	Siempre	Siempre	Frecuente	Frecuente	Rara vez	Excepcional	Excepcional
BRONCEADO	Nunca	Nunca	Muy ligero	Suave	Oscuro	Oscuro	Oscuro

Los fototipos bajos son los que mejor toleran la aplicación de agentes químicos, mientras que los altos son los que se irritan con mayor facilidad.

Aspectos importantes del peeling químico

1. Concentración de los activos

A mayor concentración, mayor potencia, mayor efectividad y mayor irritabilidad.

2. pH del peeling

Las formulaciones idóneas deben estar en un rango de pH cercano al del pKa (pH en el cual la cantidad de ácido libre y sal son equivalentes) del ácido empleado.

Por tanto, a medida que el pH se eleva, el grado de exfoliación disminuye.

- Si $pH = pKa$ → la fórmula contiene un 50% de ácido en forma libre y 50% en sal.
- Si $pH > pKa$ → en la fórmula predomina la forma sal → menor potencia.
- Si $pH < pKa$ → en la fórmula predomina la forma ácida → mayor potencia.

3. Textura del peeling

GEL

- Profundidad del peeling relacionada con el tiempo de contacto.
- Lavar para neutralizar.
- Penetración lenta: menor irritación.

SOLUCIÓN

- Profundidad del peeling relacionada con la cantidad de solución y por el número de capas aplicadas.
- Esperar a que seque la solución (3 minutos aprox. entre capa y capa).

Masajear (gel) o presionar (solución) puede acentuar la penetración del peeling.

SESGLICOPEEL



SESGLICOPEEL CLASSIC

100 ml - pH 1.5 - 2.5

COMPOSICIÓN

- 52.5% Ácido glicólico.

INDICACIÓN

Envejecimiento cutáneo.
Peeling preparatorio.



SESGLICOPEEL K

100 ml - pH 2.0 - 3.0

COMPOSICIÓN

- 33% Ácido glicólico.
- 7% Ácido kójico.
- 6% Ácido láctico.
- 5% Ácido cítrico.
- 3% Ácido salicílico.

INDICACIÓN

Hiperpigmentaciones
en pieles sensibles y
fototipos altos. Piel
con tendencia acnéica
y con rojeces

MODO DE EMPLEO

Aplique **Sesglicopeel** con una gasa empezando desde las áreas del rostro más resistentes hacia las más sensibles (frente, mejillas, regiones submaxilares, mentón, labio superior y nariz).

Deje actuar entre 5 y 10 minutos o hasta alcanzar el punto final deseado: un enrojecimiento suave sin escarcha. Pasado este tiempo, para evitar que el peeling siga actuando y penetrando en la piel, neutralice lavando con abundante agua la zona de aplicación. Tras el lavado y para asegurar la neutralización total del peeling, puede aplicar una capa de loción neutralizante.

Tras la aplicación se requiere vigilar, aunque son excepcionales, la aparición de áreas calientes o eritemas que requieran neutralización.

Si hay más de tres áreas se recomienda neutralizar la totalidad del peeling.

Durante la aplicación es normal que el paciente sienta un ligero hormigueo que desaparece a los pocos minutos.

SESGLICOPEEL



SESGLICOPEEL KH

100 ml - pH 1.5 - 2.5

COMPOSICIÓN

- 33% Ácido glicólico.
- 10% Ácido láctico.
- 9% Ácido cítrico.
- 5% Ácido kójico.
- 3% Ácido salicílico.
- 2% Alfa-arbutina.

INDICACIÓN

Hiperpigmentaciones
en fototipos bajos.

Propiedades del ácido glicólico

El ácido glicólico (AG) es una de las sustancias químicas más utilizadas para el peeling superficial.

Es muy soluble en agua y posee una molécula de tamaño pequeño, cualidades que le confieren una mayor capacidad de penetración transepidérmica, pudiendo provocar en ciertos casos una pequeña irritación tras su aplicación.

Este AHA produce una serie de alteraciones en la epidermis y en la dermis papilar, en su totalidad o en parte.

El procedimiento genera variaciones en la piel al estimular la proliferación epidérmica al destruir capas específicas de piel alterada o mediante la inducción de reacciones inflamatorias tisulares no bien conocidas.

Tras varias aplicaciones de este tipo de peelings, se pueden observar cambios en la piel como depósitos de colágeno nuevo y aumento de GAGs en la dermis papilar que contribuyen a la reparación del fotodaño cutáneo.

+info

- Sensación de hormigueo (formulaciones con glicólico).
- No es necesario esperar para maquillar.
- Aplicaciones de tretinoína y glicólico al 15 - 20% pueden reanudarse 72 horas después.
- No suele provocar descamación.

MANDELAC



MANDELAC T

60 ml - pH <1.0

COMPOSICIÓN

- 20% Ácido mandélico.
- 5% Ácido tioglicólico.
- 2.5% Ácido fólico.

INDICACIÓN

Pigmentaciones
hemosideróticas
(ojeras, esclerosis de
varices...).



MANDELAC GEL EXFOLIANTE

100 ml - pH 1.0 - 2.0

COMPOSICIÓN

- 40% Ácido mandélico.

INDICACIÓN

Pieles envejecidas.
Pigmentación no
uniforme y manchas
(seniles, embarazo,
anticonceptivos).

MODO DE EMPLEO

MANDELAC T

- Textura gel ligera.
- Aplique el gel de forma uniforme por toda la zona y déjelo actuar en zonas faciales 6 - 12 minutos y en zonas corporales de 15 - 20 minutos.
- Retire con abundante agua.

MANDELAC GEL EXFOLIANTE

- Textura gel.
- Aplique el gel de forma uniforme por toda la zona y déjelo actuar 3 - 8 minutos.
- Retire con abundante agua.

MANDELAC

Propiedades del ácido mandélico

Mandelac es una línea de productos formulados con ácido mandélico, recomendada especialmente para las pieles sensibles o que presentan intolerancia a otros alfa-hidroxiácidos (AHAs).

El ácido mandélico, también conocido como ácido amigdalico o 2-fenilglicólico, es un AHA derivado de la hidrólisis del extracto de la almendra amarga.

Comúnmente ha sido utilizado para el tratamiento del fotoenvejecimiento, la pigmentación irregular, el acné inflamatorio no quístico y para preparar la piel en tratamientos pre y post Laser resurfacing.

Apto para pieles sensibles al poseer una molécula de gran tamaño que hace que su penetración a través del estrato córneo sea más lenta, con menor sensación de picor e irritación.

· Gran capacidad de remodelación dérmica

El ácido mandélico posee un pKa de 3.41, por lo que su capacidad para incrementar la síntesis de colágeno, elastina y glicosaminoglicanos (GAGs) en la dermis papilar es mayor que la de otros AHAs como el ácido glicólico (pKa = 3.83).

· Acción despigmentante

El melasma, la hiperpigmentación postinflamatoria y los lentigos mejoran con productos a base de ácido mandélico. En muchos casos, el melasma mejora hasta un 50% después de un mes de tratamiento con productos a concentraciones del 10%. No se han observado casos de hiperpigmentación postinflamatoria en pacientes con fototipos oscuros.

· Acción seborreguladora, antimicrobiana y antibacteriana

Químicamente, el mandélico posee una estructura similar a la de otros antibióticos de amplio espectro.

Controla y normaliza la cantidad de grasa al penetrar en el folículo piloso y reduce la presencia de *P. acnes*, mejorando el aspecto de pieles con pústulas inflamatorias, comedones, acné papular, foliculitis y rosácea.

La preparación de la piel con ácido mandélico 2 - 4 semanas antes y después de la realización del láser resurfacing previene la formación de infecciones bacterianas por Gram (-).

+info

Diferencias entre gel y solución

Los peelings con textura gel ejercen una acción más prolongada.

El desarrollo de la máscara y por lo tanto el secado del producto en los peelings en formato gel, es más lento, por lo que el tiempo de acción sobre la piel se amplía, penetrando y actuando el ácido a un nivel más profundo.

PYRUVIC PEEL



PYRUVIC PEEL LA

60 ml - pH <1.0

COMPOSICIÓN

- 25% Ácido pirúvico.
- 25% Ácido láctico.

INDICACIÓN

Pieles sensibles, oscuras (fototipos IV a VI).
Peeling preparatorio o de inicio para tratamientos posteriores con mayores concentraciones de ácido pirúvico.



PYRUVIC PEEL P

60 ml - pH <1.0

COMPOSICIÓN

- 40% Ácido pirúvico.
- 5% Ácido láctico.

INDICACIÓN

Arrugas medias, pieles con tendencia acnéica y marcas de acné.

MODO DE EMPLEO

- Tras la limpieza, desengrasado y protección de áreas sensibles, aplique 2-3 capas de solución, esperando a que se seque entre capa y capa. Un enrojecimiento suave de la piel indica que se ha alcanzado el nivel de penetración deseado.
- Para potenciar la penetración del ácido pirúvico en la piel, se recomienda aplicar primero una capa de algún peeling con ácido salicílico (Salipeel, Salipeel DS, Spa Peel Classic o Spa Peel Lightening).

PYRUVIC PEEL



PYRUVIC PEEL PLUS

60 ml - pH <1.0

COMPOSICIÓN

- 50% Ácido pirúvico.
- 5% Ácido láctico.

INDICACIÓN

Arrugas profundas, flacidez, marcas de acné y estrías.

Propiedades del ácido pirúvico

Produce efectos epidérmicos y dérmicos. Disminuye la cohesión de corneocitos de la epidermis y previene el engrosamiento de la capa córnea. La exfoliación se produce sin sequedad, ya que en la piel, el ácido pirúvico se hidroliza en ácido láctico, un alfa-hidroxiácido con propiedades hidratantes que forma una película protectora que evita la deshidratación de la piel.

Debido a su acción queratolítica, seborreguladora y antimicrobiana está indicado en el tratamiento de las pieles grasas.

Estimula la síntesis de colágeno, elastina y glicoproteínas dérmicas con una acción superior a los peelings con ácido glicólico y en grado similar al que induce el TCA, pero sin molestias y causando, tan solo, un suave eritema.

NOMELAN FENOL



NOMELAN FENOL LIGHT

60 ml - pH <1.0

COMPOSICIÓN

- Fenol.
- Ácido tricloroacético.
- Ácido glicólico.
- Ácido salicílico.
- Ácido ascórbico.
- Ácido mandélico.
- Ácido fítico.
- Retinol.
- Ácido ferúlico.

INDICACIÓN

Arrugas superficiales y pieles con tendencia acneica. Fototipos altos.



NOMELAN FENOL MEDIUM

60 ml - pH <1.0

COMPOSICIÓN

- Fenol.
- Ácido tricloroacético.
- Ácido glicólico.
- Ácido salicílico.
- Ácido ascórbico.
- Ácido mandélico.
- Ácido fítico.
- Retinol.
- Ácido ferúlico.

INDICACIÓN

Arrugas medias y marcas de acné.



NOMELAN FENOL FORTE

20 ml - pH <1.0

COMPOSICIÓN

- Fenol.
- Ácido tricloroacético.
- Ácido glicólico.
- Ácido salicílico.
- Ácido ascórbico.
- Ácido mandélico.
- Ácido fítico.
- Retinol.
- Ácido ferúlico.

INDICACIÓN

Aplicaciones focales, arrugas profundas, estrías y flacidez.

MODO DE EMPLEO

1.Limpie, desengrase la zona y proteja las áreas delicadas con **Silkses Protector Hidratante Cutáneo**.

2.Aplique **Nomelan Fenol Light, Medium, FD o KH** en la zona, mediante toques, con una gasa impregnada de la solución. Aplique de forma rápida y uniforme, sin friccionar.

-Extienda la aplicación hasta los lóbulos de las orejas y en la frente, 2 mm por detrás de la línea del pelo.

-Deje secar una capa (2 - 3 minutos aprox.) antes de aplicar la siguiente.

-Si fuera necesario, aplique **Nomelan Fenol Forte** focalmente sobre la lesión (código de barras, arrugas profundas, lentigos) mediante una gasa o bastoncillo de algodón impregnado de la solución.

NOMELAN FENOL



NOMELAN FENOL KH

60 ml - pH <1.0

COMPOSICIÓN

- Fenol.
- Ácido tricloroacético.
- Alfa-arbutina.
- Ácido kójico.
- Ácido glicólico.
- Ácido salicílico.
- Ácido ascórbico.
- Ácido mandélico.
- Ácido fítico.
- Retinol.
- Ácido ferúlico.

INDICACIÓN

Hiperpigmentaciones en fototipos claros (I-III).



NOMELAN FENOL FD

60 ml - pH <1.0

COMPOSICIÓN

- Fenol.
- Ácido tricloroacético.
- Ácido kójico.
- Diacetil boldina.
- Undecilenoil fenilalanina.
- Ácido glicólico.
- Ácido salicílico.
- Ácido mandélico.
- Ácido fítico.
- Retinol.

INDICACIÓN

Hiperpigmentaciones en fototipos oscuros (IV-VI).

MODO DE EMPLEO

3.El número de capas aplicadas dependerá del tipo y grosor de la piel y del punto final planificado. Cuantas más capas se apliquen, más profundo será su efecto.

-En pieles claras (fototipos I-III) se recomienda de 2 a 4 capas.

-En pieles oscuras (fototipos IV-VI) no aplique más de 2 capas en la primera sesión.

4.Este tipo de solución no se lava, se sella. Para realizar el sellado aplique una capa fina de Retises Forte y deje actuar alrededor de 10 horas.

NOMELAN FENOL

Línea de productos destinados al mantenimiento del espesor del estrato córneo y a la renovación celular dermoepidérmica.

Soluciones para peelings químicos que contienen fenol, tricloroacético, retinol y una mezcla de hidroxiácidos (glicólico, ascórbico, salicílico y mandélico), junto a ácido fítico.

Propiedades

- Solución hidroalcohólica no tamponada: pH 0.5
- Indoloro: no requiere de analgésicos durante la aplicación.
- La profundidad del peeling depende del número de capas aplicadas.
- Aplicación máxima de 5 ml de producto por sesión.
- Resultados en 7 días: piel renovada, luminosa, tono uniforme y textura homogénea.
- No induce hiper ni hipopigmentaciones.
- Número de tratamientos: 3 ó 4 peelings separados **mínimo 45 días**.

TIPOS	ACTIVOS	ACCIÓN	EFFECTO
1 ^{er} GRUPO AGENTES QUÍMICOS	TCA	Coagulación de proteínas → Destrucción de la epidermis.	Nuevo tejido → piel más firme y elástica.
	FENOL	1. Potente efecto queratolítico → Coagulación de proteínas: destruye los puentes sulfuro de la queratina. 2. Efecto anestésico sobre las terminaciones nerviosas de la dermis superior. 3. Acción antiséptica.	1. Remoción epidérmica → piel más fina, suave y homogénea. 2. Sensación de adormecimiento del labio superior durante la aplicación. 3. Mejora las pieles acneicas.
2 ^o GRUPO	RETINOL	1. Normaliza la queratinización. 2. Estimula la síntesis de colágeno. + actividad antiglicación + acción reparadora. 3. Normaliza la actividad de los melanocitos.	1. Mejora la apariencia y calidad de la piel. 2. Disminuye la profundidad de las arrugas. 3. Aclara las manchas.
	AHAs	Propiedades humectantes, queratoplásticas, queratolíticas y seborreguladoras.	Piel más firme, resistente e hidratada.
	SALICÍLICO	Acción queratolítica y comedolítica.	Desobstrucción de comedones. Piel más suave, fina y sin exceso de grasa.
	FÍTICO	Agente blanqueador → bloquea el hierro y el cobre → Evita la formación de EROS.	Aclara las manchas y previene el estrés oxidativo.
3 ^{er} GRUPO	AGENTES DESPIGMENTANTES	KH → Kójico + Alfa-arbutina. FD → Undecilenoil Fenilalanina + Diacetil boldina + Kójico.	Actúan inhibiendo la melanogénesis por distintas vías.
4 ^o GRUPO	EXCIPIENTES	Componentes adyuvantes (PPG, AH,H ₂ O) → Base hidroalcohólica.	Limita la absorción del peeling.

RETISES



RETISES FORTE CREAM

15 ml - pH 3.7 - 4.3

COMPOSICIÓN

- 10% Retinol.
- 1% Retinil propionato.

INDICACIÓN

Tratamiento intensivo de las manifestaciones del envejecimiento cutáneo, hiperpigmentaciones y estrías de distensión.



RETISES CT YELLOW PEEL

6 x 2 ml - ampollitas /
6 x 5 ml - sobres pH 5.0-6.0

COMPOSICIÓN

- Ampollitas:
- 10% Ascorbil glucósido.
 - 5% Niacinamida.
- Sobres:
- 4% Retinol.
 - 1% Retinil propionato.

INDICACIÓN

Tratamiento de las manifestaciones del envejecimiento cutáneo, hiperpigmentaciones y estrías de distensión.

MODO DE EMPLEO

RETISES FORTE CREAM

- Aplique sobre el área o focalmente sobre la lesión. Deje actuar durante 8 horas aproximadamente. Lave la zona tratada.

RETISES CT YELLOW PEEL

- Aplique 1/2 ó 1 ampolleta de vitamina C y espere unos minutos. Aplique una fina capa de la crema de retinol sobre el área.

Deje actuar 8 horas aproximadamente. Lave la zona tratada.

RETISES



NANOTECH

RETISES NANOPEEL 1% GEL

15 ml

COMPOSICIÓN

- Retinol liposomado.

INDICACIÓN

Fotoenvejecimiento,
hiperpigmentaciones,
cicatrices y estrías de
distensión.

Propiedades del retinol

El retinol es un retinoide precursor del ácido retinoico.

Acelera la mitosis, incrementa la actividad enzimática y normaliza la queratinización.

Nutre la piel, previene la aparición de arrugas, disminuye la profundidad de las arrugas existentes y mejora la elasticidad de la piel.

Además, el retinol atenúa las manchas causadas por una exposición excesiva a los rayos UV al regular la proliferación y movilidad de los melanocitos.

Peeling combinable con otros tratamientos antiaging, reparadores o despigmentantes (peelings químicos, láser, IPL...).

+info

Las presentaciones liposomadas permiten transportar el retinol a capas más profundas, donde es liberado sin provocar irritación.

MODO DE EMPLEO

RETISES NANOPEEL 1% GEL

Aplice sobre el área o focalmente sobre la lesión. Dejar actuar durante 8 horas aproximadamente. Lave la zona tratada pasado el tiempo.

3-RETISES



NANOTECH

3-RETISES NANOPEEL 1% GEL

15 ml

COMPOSICIÓN

· 1% Sistema 3-retinol
liposomado.

INDICACIÓN

Indicado para
el tratamiento
de arrugas,
flacidez, estrías y
pigmentaciones
cutáneas en pieles
sensibles.

Propiedades del sistema 3-retinol

El sistema 3-retinol combina 3 tipos de retinoides con diferente velocidad de acción; retinaldehído con acción inmediata, retinol de acción continuada y retinil de acción retardada, consiguiendo una liberación continua y controlada de retinoides en la piel. De esta forma, el nivel terapéutico del activo es constante y su conversión es gradual según las necesidades de la piel.

El aporte de zinc favorece la conversión de los diferentes retinoides a ácido retinoico y el ácido hialurónico de muy bajo peso molecular potencia la formación de este compuesto en epidermis y dermis.

Peelings combinables con otros tratamientos antiedad, reparadores o despigmentantes, así como sistemas de micropunción, láseres, IPL, otros peelings químicos, etc.

+info

Al incluir los activos en liposomas, se evitan los procesos de oxidación que desestabilizan al activo, se mejora la tolerancia, se incrementa la función barrera de la piel y se minimizan los efectos secundarios como la sequedad, el enrojecimiento o la exfoliación en los pacientes.

MODO DE EMPLEO

3-RETISES NANOPEEL 1% GEL

Aplique una fina capa del gel y deje actuar 6 - 8 horas. Pasado el tiempo de contacto, lave la zona tratada.

SES RETINAL ORANGE PEEL



NANOTECH

SES RETINAL ORANGE PEEL SEALING GEL

15 ml

COMPOSICIÓN

- 0.75% retinaldehído liposomado
- Ácido hialurónico (VLMW) liposomado
- Zinc liposomado
- Factores de crecimiento

INDICACIÓN

Producto indicado para el tratamiento de pieles grasas con tendencia acnéica, pigmentaciones cutáneas y manifestaciones del envejecimiento cutáneo.

Propiedades del retinaldehído

El retinaldehído es el primer precursor del ácido retinoico, con actividad biológica en la piel y menos efectos secundarios.

Se trata de un agente tópico eficaz en el crono y fotoenvejecimiento al incrementar el espesor de la epidermis y la elasticidad cutánea, posee propiedades calmantes reduciendo los niveles de prostaglandinas e interleucinas y a diferencia de otros retinoides como el retinol o el retinil, posee propiedades antibacterianas frente a bacterias gram-positivo como el P. Acnes, lo que lo hace muy útil en tratamientos contra el acné.

Peelings combinables con otros tratamientos seborreguladores, reparadores o despigmentantes, así como sistemas de micropunción, láseres, IPL, otros peelings químicos, etc.

+info

Al incluir los activos en liposomas, se mejora la tolerancia y se minimizan los efectos secundarios como la sequedad, el enrojecimiento o la exfoliación en los pacientes. Para camuflar el tono anaranjado del peeling, pasados unos minutos tras la aplicación del gel de sellado, aplique **REPASKIN Tacto Seda + color SPF50** de Sesderma o **Sunyses Natural Tone** de Medi+derma by Sesderma.

TCA

TCA
25%

60 ml - pH <1.0

COMPOSICIÓN

· 25% Ácido
tricloroacético.

INDICACIÓN

Fotoenvejecimiento e
hiperpigmentaciones.

MODO DE EMPLEO

TCA 25%

Aplique el peeling mediante una gasa protegiendo las áreas alrededor de los ojos, nariz y boca. Deje actuar durante unos minutos y retire el producto lavando con agua la zona de aplicación. Si apareciese irritación, lave inmediatamente con abundante agua.

TCA
50%

60 ml - pH <1.0

COMPOSICIÓN

· 50% Ácido
tricloroacético.

INDICACIÓN

Cicatrices de acné,
arrugas medias y
profundas y desórdenes
hiperpigmentarios focales.

MODO DE EMPLEO

TCA 50% CROSS

Aplique el producto mediante la técnica CROSS, de forma focal, por capas, sobre la zona a tratar. Deje actuar durante unos minutos y aplique una compresa/algodón con agua sobre la zona de aplicación.

Propiedades del ácido
tricloroacético

El ácido tricloroacético remueve las capas de piel envejecidas, dañadas o empobrecidas por todo tipo de procesos orgánicos o externos. Produce la coagulación de las proteínas cutáneas con la consiguiente destrucción de la capa epidérmica, la cual será reemplazada por una nueva epidermis y un nuevo tejido conectivo.

AZELAC



AZELAC M

60 ml - pH 1.0 - 2.0

COMPOSICIÓN

- 18% Ácido salicílico.
- 15% Ácido azelaico.
- 10% Ácido mandélico.

INDICACIÓN

Pieles con tendencia acnéica, hiperpigmentaciones, rojeces y fotoenvejecimiento.



AZELAC RU

60 ml - pH <1.0

COMPOSICIÓN

- 20% Ácido azelaico.
- 10% Ácido mandélico.
- 5% Ácido fítico.
- 5% 4n-butilresorcinol.
- 2% Ácido ferúlico.

INDICACIÓN

Hiperpigmentaciones y fotoenvejecimiento.

AZELAC



AZELAC GEL EXFOLIANTE

100 ml - pH 2.0 - 2.5

COMPOSICIÓN

- 12.6% Ácido láctico.
- 10% Ácido azelaico.
- Extracto de cardo mariano (silimarina).

INDICACIÓN

Pieles grasas con tendencia acnéica y/o a las rojeces, foliculitis e hiperpigmentaciones.

Propiedades del ácido azelaico

El ácido azelaico se caracteriza por sus propiedades seborreguladoras, normalizadoras de la queratinización, bacteriostáticas, inhibidoras de la proliferación de especies reactivas de oxígeno y reguladoras de la pigmentación.

MODO DE EMPLEO

AZELAC SYSTEM: dependiendo de la patología a tratar se realizan diferentes combinaciones.

-**Para el tratamiento de hiperpigmentaciones y fotoenvejecimiento:** aplique 2 capas de **Azelac M** con una gasa impregnada en la solución. Comience la aplicación desde las áreas más resistentes a las más sensibles, esperando a que se seque la solución entre capa y capa. Aplique 2 capas de **Azelac Ru** esperando a que se seque la solución. Si desea potenciar el tratamiento, aplique focalmente sobre la lesión 1-2 capas más de **Azelac Ru**. Seguidamente aplique 1 capa de **Azelac Peel Gel Exfoliante**. No lave. Finalice el tratamiento sellando la zona con **Retises Nano Peel 1% Gel**. Déjelo actuar alrededor de 8 - 10 horas.

-**Para el tratamiento de pieles grasas con tendencia acnéica:** aplique 2 capas de **Azelac M** con una gasa impregnada en la solución, esperando a que se seque la solución entre capa y capa. Seguidamente aplique 1 capa de **Azelac Peel Gel Exfoliante**. No lave. Finalice el tratamiento sellando la zona con **Retises Nano Peel 1% Gel**. Déjelo actuar alrededor de 8 - 10 horas.

-**Para el tratamiento de rojeces:** aplique 1-2 capas de **Azelac M** con una gasa impregnada en la solución, esperando a que se seque la solución entre capa y capa. Aplique una fina capa de **Azelac Peel Gel Exfoliante** y espere unos minutos. Finalice el tratamiento sellando la zona con **Azelac Gel Hidratante**.

MELASPEEL



MELASPEEL
K

60 ml - pH 2.3 - 2.7

COMPOSICIÓN

- 14% Ácido láctico.
- 12% Ácido cítrico.
- 5% Ácido kójico.
- 2% Ácido salicílico.

INDICACIÓN

Hiperpigmentaciones en fototipos altos. Piel grasas con tendencia acnéica o cuperósica o a las rojezes.



MELASPEEL
KH

60 ml - pH 2.0 - 2.4

COMPOSICIÓN

- 10% Ácido láctico.
- 10% Ácido cítrico.
- 5% Ácido kójico.
- 2% Ácido salicílico.
- 2% Alfa-arbutina.

INDICACIÓN

Hiperpigmentaciones en fototipos bajos.

MELASPEEL



MELASPEEL R

60 ml - pH 2.1 - 2.5

COMPOSICIÓN

- 14% Ácido láctico.
- 14% 4n-butilresorcinol.
- 5% Ácido cítrico.
- 5% Ácido kójico.
- 2% Ácido salicílico.
- 2% Alfa-arbutina.

INDICACIÓN

Hiperpigmentaciones.
Fórmula más potente
que Melaspeel K y KH.
Aplicación focal.

MODO DE EMPLEO

La aplicación de la línea Melaspeel se realiza por capas.

Aplique el peeling con una gasa empapada en la solución, comenzando desde las áreas del rostro más resistentes hacia las más sensibles. Tras la aplicación de la primera capa espere unos 3 minutos a que se seque para permitir que la solución penetre. Posteriormente, continúe aplicando sucesivas capas. Observe la piel entre las aplicaciones para valorar el grado de eritema y la presencia o ausencia de signos de blanqueamiento. Una vez aplicada la última capa selle la zona tratada con una crema de pH ligeramente ácido (Acglicolic Classic Crema Gel Forte o Retises CT Yellow Peel).

La presión con la gasa o un aumento de la cantidad de la solución aplicada incrementa la profundidad del peeling. Debido a que existe riesgo de inflamación, no deben aplicarse más de 2 capas de las soluciones que contienen 4n-butilresorcinol en los pacientes con complexión oscura. Los fototipos de piel I y II de Fitzpatrick pueden tolerar hasta 5 - 6 capas de la solución. En este caso, puede combinar soluciones distintas, aplicando las menos potentes sobre la totalidad del rostro y focalmente sobre la lesión aplicar capas de una solución más potente.

MELASPEEL



MELASPEEL J

60 ml - pH 2.0 - 3.0

COMPOSICIÓN

- 14% 4n-butilresorcinol.
- 14% Ácido salicílico.
- 10% Ácido láctico.
- 2% Ácido cítrico.

INDICACIÓN

Pieles con tendencia acnéica y marcas de acné.



MELASPEEL J2

60 ml - pH 2.0 - 3.0

COMPOSICIÓN

- 25% 4n-butilresorcinol.
- 8% Ácido salicílico.
- 5% Ácido láctico.
- 5% Ácido cítrico.
- 0.2% Ácido glicólico.

INDICACIÓN

Pieles con tendencia acnéica. Aplicaciones focales.
Hiperpigmentaciones y marcas acné.

La fórmula de Jessner

Todos los peelings que componen esta familia tienen su origen en la fórmula de Jessner. Se caracterizan por estar formulados con una base hidroalcohólica y contener una mezcla de hidroxiácidos (ácido láctico, cítrico y salicílico) en su composición.

+info

Los peelings de la línea Melaspeel siempre se sellan con una crema de pH ligeramente ácido (Acglicolic Classic Crema Gel Forte o productos de la línea Retises, 3-Retises o Ses-retinal).

PUNTO FINAL DEL PEELING

La aplicación de estos peelings produce una serie de cambios visuales en la piel que se relacionan con la profundidad alcanzada por el peeling:

NIVEL 1

Eritema muy tenue
Pseudoescarcha
Descamación mínima (1-2 días) o ausente
Tirantez de la piel



NIVEL 2

Eritema rojo brillante
Áreas focales de escarcha
Descamación moderada (durante 3-4 días)
Sensación de quemazón de pocos minutos



NIVEL 3

Eritema intenso
Áreas significativas de escarcha
Descamación marcada (durante 8-10 días)
Sensación de quemazón durante 15-30 min.



El nivel de penetración se relaciona con la preparación de la piel, el grosor del estrato córneo, la sensibilidad propia de cada piel, el número de capas aplicadas y la forma de aplicación. En general, se requiere aplicar una o dos capas para un peeling de nivel 1, de dos a cuatro capas para un nivel 2 y de cuatro a seis capas para un nivel 3.



TARGET©NANOPEEL SYSTEM



CONTIENE:

SENSYSES Liposomal Cleanser / 20ml
FERULAC PEEL Classic / 2x5ml
TARGET NANOPEEL Mist **Step 1** / 7ml
TARGET NANOPEEL Mist **Step 2** / 7ml
TARGET NANOPEEL Mist **Step 3** / 7ml
TARGET NANOPEEL Sealing Cream / 4x3ml

Sistema de peelings nanotecnológicos con activos completamente liposomados. Actúan de forma selectiva y eficaz en todo tipo de pigmentaciones, incluso en el melasma vascular donde existe eritema y telangiectasias en la propia mancha.

Aclara las manchas y unifica el tono de la piel, con beneficios en el proceso de renovación celular, controla la producción sebácea y disminuye las arrugas.

+info

Para potenciar el resultado del tratamiento, utilice el Nanopore Stylus 2 o un roller manual a una profundidad de 0.25mm previo a la aplicación del STEP1 y a la aplicación focal del STEP2.

STEP 1 MIST

7 ml

COMPOSICIÓN

- 4n-butilresorcinol
- Ácido azelaico
- Diacetilboldina
- Retinol y retinaldehído
- Ácido tranexámico

INDICACIÓN

Acción blanqueante.

STEP 2 MIST

7 ml

COMPOSICIÓN

- Ácido tranexámico
- Factores de crecimiento (HGH y EGF)
- Vitamina C
- Retinaldehído

INDICACIÓN

Inhibe vascularización.

STEP 3 MIST

7 ml

COMPOSICIÓN

- Sistema 3-retinol
- Sistema 3-vit C
- Ácido azelaico
- Alfa-arbutina

INDICACIÓN

Acción queratolítica y clarificante.

SEALING CREAM

4 ud x 3ml

COMPOSICIÓN

- Retinol

INDICACIÓN

Corrector de las manchas oscuras.

MODO DE EMPLEO

Después de la limpieza y preparación de la piel, aplique 1 capa de **Ferulac Peel Classic** masajeando la zona hasta que aparezca una ligera máscara blanca. Seguidamente, aplique 1-2 capas de **Target Nano Peel Step 1** pulverizando el producto sobre el área y realice un suave masaje para facilitar la penetración de activos. Aplique 1 capa de **Target Nano Peel Step 2** y masajee la zona. Focalmente sobre la lesión, vuelva a pulverizar **Target Nano Peel Step 2**. Aplique 1-2 capas de **Target Nano Peel Step 3** (igual que con el step 1). Finalice el tratamiento sellando la zona tratada con **Target Sealing Cream** y deje actuar 8 - 10 horas. Pasado el tiempo, lave el área con agua e **Hidraven Crema Espumosa sin Jabón** de Sesderma.

MELASES TRX



MELASES TRX PEEL BOOSTER

50 ml pH 3.5 - 4.5

COMPOSICIÓN

- 8% Ácido tranexámico.
- 9% Ácido láctico.
- 3% Ácido cítrico.
- 2% Ácido ferúlico.
- 1% Withania somnifera.
- 1% Extracto de corteza de pino.

INDICACIÓN

Potenciador despigmentante.
Hidratación intensa.

PROPIEDADES

- El **superóxido dismutasa** (ILK-10) aporta un efecto calmante y antioxidante que actúa reduciendo la formación de radicales libres.
- El **extracto de corteza de pino** contiene altos niveles de OPC, una clase de fitonutrientes de polifenoles flavonoides que posee potente propiedades antioxidantes.
- La **Withania somnifera** bloquea el receptor de la endotelina-1 de manera que no puede expresarse y se reduce la estimulación de la melanogénesis.

SALIPEEL

SALIPEEL
SOLUCIÓN

60 ml - pH 1.5 - 2.5

COMPOSICIÓN

- 25% Ácido salicílico.

INDICACIÓN

Pieles grasas con tendencia acnéica y estados descamativos de la piel.

SALIPEEL
DS

60 ml - pH <1.0

COMPOSICIÓN

- 30% Ácido salicílico.

INDICACIÓN

Pieles grasas con tendencia acnéica y condiciones hiperqueratóticas en fototipos altos y/o pieles sensibles. Utiliza el vehículo macrogol (polietilenglicol) que lo hace apto para todo tipo de pieles, incluso las más sensibles y pieles oscuras.

SALIPEEL
PLUS

60 ml - pH 1.5 - 2.5

COMPOSICIÓN

- 25% Ácido salicílico.
- 10% Ácido azelaico.

INDICACIÓN

Pieles grasas con tendencia acnéica y estados descamativos de la piel. Pieles acostumbradas al salicílico. Tratamientos corporales.

MODO DE EMPLEO

Aplique 1 o 2 capas de **Salipeel** con una gasa impregnada con la solución. Aplíquelo rápidamente en 10 - 15 segundos y de forma uniforme. Durante el secado observará la formación de una ligera máscara blanca que indica el punto final de acción del peeling. Puede abanicar o ventilar para aliviar la sensación de quemazón y secar más rápido la solución.

Por tema estético puede lavar la zona tratada con gasas empapadas en agua para retirar la máscara formada. Si se aplica en una zona poco visible (cuero cabelludo, por ejemplo), no es necesario realizar este paso.

SPA PEEL

SPA PEEL
CLASSIC

60 ml - pH 0.5 - 1.5

COMPOSICIÓN

- 15% Ácido salicílico.
- 8% Ácido pirúvico.
- 5% Ácido láctico.
- Retinol.
- Ácido succínico.

INDICACIÓN

Fotoenvejecimiento,
arrugas de expresión.
Rugosidad de tipo
actínico, pieles grasas
con tendencia acnéica
y marcas de acné.

SPA PEEL
LIGHTENING

60 ml - pH 0.5 - 1.5

COMPOSICIÓN

- 15% Ácido salicílico.
- 10% 4-butylresorcinol.
- 8% Ácido pirúvico.
- 5% Ácido láctico.
- 2% Undecylenoil
fenilalanina.
- Retinol.
- Diacetil boldina.

INDICACIÓN

Hiperpigmentaciones,
marcas de
fotoenvejecimiento y
estrías.

La fórmula de los **SPA Peel** está basada en la sinergia de sus componentes:

- **Ácido salicílico:** potente acción queratolítica. Nivel de acción superficial. Favorece la penetración del resto de activos.
- **Ácido pirúvico:** acción dermoplástica. Nivel de acción desde el estrato epidérmico profundo hasta estimular la dermis papilar.
- **Retinol:** acción ortodérmica (mantiene la epidermis en condiciones de normalidad fisiológica) y seborreguladora.

MODOS DE EMPLEO

- Tras la limpieza, desengrasado y protección de áreas sensibles, aplique 2-3 capas del peeling, esperando a que se seque la solución entre capa y capa.
- Tras el secado de cada capa aparecerá una ligera máscara causada por la cristalización del ácido salicílico. Su lavado es opcional, atendiendo a un tema estético.

FERULAC PEEL

FERULAC
CLASSIC

60 ml - pH 4.0 - 5.0

COMPOSICIÓN

- 12% Ácido ferúlico.
- 5% Floretina.

FERULAC
PLUS

60 ml - pH 2.0 - 3.0

COMPOSICIÓN

- 8% Ácido ferúlico.
- 5% Floretina.
- 5% Ácido málico.
- 5% Ácido cítrico.
- 5% Ácido láctico.
- 0.2% Retinol.

INDICACIÓN

Fotoenvejecimiento.
Hiperpigmentaciones y manchas solares.

FERULAC PEEL



NANOTECH



FERULAC NANO ADDITIVE

20 ml

COMPOSICIÓN

- Ácido ferúlico.
- Floretina.
- Nicotinamida.
- Ácido azelaico.
- Retinol.
- Ceramidas.
- Zinc.

INDICACIÓN

Fotoenvejecimiento.
Hiperpigmentaciones y
manchas solares.

Propiedades del ácido ferúlico

El ácido ferúlico se caracteriza por sus propiedades antioxidantes al proteger la piel de las agresiones causadas por los radicales libres, inhibiendo y neutralizando su acción y potencia los efectos de las vitaminas C y E.

Minimiza los daños producidos por el sol. Controla la actividad de la tirosinasa, evitando y aclarando las pigmentaciones no deseadas.

Propiedades de la floretina

La floretina potencia la penetración del resto de activos al adherirse a la superficie de los lípidos y alterar el potencial dipolo de las bicapas lipídicas. Inhibe la actividad de la elastasa, enzima encargada de la degradación de las fibras elásticas. Además posee propiedades antioxidantes.

MODO DE EMPLEO

Después de la limpieza de la piel con **Sensyses Liposomal Cleanser** y la protección de las áreas sensibles con un producto adecuado (**Silkses Protector Hidratante Cutáneo**), aplique 2-3 capas de **Ferulac Peel Classic** masajeando la solución para facilitar la penetración de activos hasta su completa absorción. Observará cómo se forma una ligera máscara blanca. Seguidamente aplique 2 capas de **Ferulac Peel Plus** masajeando la solución entre capa y capa. Aplique 1 capa de **Ferulac Nano Additive Mist**. Una vez seca la solución, finalice el tratamiento sellando la zona tratada con **Retises Nano Peel 1% gel**. Deje actuar alrededor de 8 - 10 horas. Pasado este tiempo, debe lavarse la zona con un gel limpiador suave (**Hidraven Crema Espumosa sin jabón**).

FERULAC VALENCIA PEEL



FERULAC VALENCIA PEEL

50 ml - pH 0.5 - 1.5

COMPOSICIÓN

- 10% TCA.
- 6% Ácido ferúlico
- 5% Ácido salicílico.
- 1% Vitamina C.
- 1% Alfa-arbutina.

INDICACIÓN

Fotoenvejecimiento en
cara, escote y manos.

Sinergia de activos antioxidantes y queratolíticos para el tratamiento del fotodaño en cara, escote y manos.

Mayor poder antioxidante

La combinación de ferúlico con e-vitC neutraliza la acción de los radicales libres, protege la piel del fotodaño y reduce los dímeros de timina en un porcentaje superior.

Mayor poder despigmentante

La alfa-arbutina junto con el ferúlico y el e-vitC reducen la actividad de la tirosinasa.

Mayor poder queratolítico

La combinación de TCA y salicílico disuelve el material que mantiene unidas las células del estrato córneo, remueve la epidermis y estimula el recambio epidérmico.

Mayor poder antienvjecimiento

Sus activos estimulan la formación de nuevo colágeno, elastina y ácido hialurónico.

+info

Gracias a la sinergia de sus ingredientes se reduce la concentración de ácidos de la fórmula, consiguiendo una mayor tolerabilidad para la piel (menor irritación y enrojecimiento) sin afectar a la eficacia del producto.

MODO DE EMPLEO

Después de la limpieza y desengrasado de la piel, proteja las zonas más delicadas (contorno de ojos, boca y aletas nasales) con un producto adecuado (**Silkses Protector Hidratante Cutáneo**). Aplique 1-3 capas de **Ferulac Valencia Peel** en función del tipo de piel y la zona a tratar. La aplicación se debe realizar con una gasa o pincel de forma rápida y uniforme. Deje secar el producto entre capa y capa. Si lo desea, puede masajear el producto hasta su secado para potenciar su penetración. Finalice el tratamiento, sellando la zona tratada con 1 capa de **3-Retises Nano Peel 1%** y déjelo actuar 6 - 8 horas. Pasado el tiempo de contacto, el paciente deberá lavar la zona con abundante agua y un gel limpiador suave.

DNA RECOVERY PEEL



NANOTECH

DNA RECOVERY PEEL
SOLUTION

60 ml - pH 4.0 - 5.0

COMPOSICIÓN

- 14% Ácido férrico.

DNA RECOVERY PEEL
CREAM

15 ml

COMPOSICIÓN

- Fotoliasas.
- Endonucleasas.
- Exonucleasas.
- Zinc.
- Aminoácidos.
- Factores de crecimiento.
- 3 Retinol system.

MODO DE EMPLEO

Después de la limpieza de la piel con **Sensyses Liposomal Cleanser** y la protección de las áreas sensibles (labios y aletas nasales) con un producto adecuado (**Silkses Protector Hidratante Cutáneo**), aplique 2-3 capas del **DNA Recovery Peel Solution** masajeando la zona tratada entre capa y capa hasta que aparezca una ligera máscara blanca. Espere a que se seque la solución entre capa y capa (3 a 5 minutos). No lave. Selle el tratamiento con 1 ó 2 capas de **DNA Recovery Peel Cream** y deje actuar durante 6 - 8 horas. Pasado el tiempo, el paciente debe lavarse la zona con abundante agua y un jabón suave.

DNA RECOVERY PEEL

Sistema de peelings con activos liposomados que actúan de forma selectiva y eficaz en el ADN reparando las células que han sido dañadas por la radiación solar o los radicales libres. Mejora las queratosis actínicas, unifica el tono de la piel y disminuye las arrugas.

Propiedades

El **ácido ferúlico** se caracteriza por sus propiedades antioxidantes al proteger la piel de los radicales libres y potenciar los efectos de las vitaminas C y E. Potencia la acción de los fotoprotectores tópicos. Controla la actividad de la tirosinasa, aclarando las pigmentaciones no deseadas.

Las **enzimas reparadoras** (fotoliasa, endonucleasa, exonucleasa) utilizan mecanismos de fotorreactivación o escisión para la reparación de las células de la piel.

El **zinc y los aminoácidos** (arginina, cisteína, fenilalanina y prolina) ayudan a estabilizar la información celular.

Los **factores de crecimiento** estimulan la actividad de los queratinocitos y los fibroblastos (EGF, TGF- β 2, GM-CSF) e inhiben la colagenasa (TIMP-2).

El **retinol y el retinaldehído** aceleran el recambio celular. Protegen, reparan y estimulan la síntesis de colágeno reduciendo las arrugas. Modulan la actividad del melanocito alterado unificando el tono de la piel.

+info

Si desea potenciar el tratamiento, finalice el peeling sellando la zona tratada con **Retises CT Yellow Peel** y entregue la cantidad necesaria de este producto al paciente para que al día siguiente, realice una aplicación por la noche.

Importante: estos pacientes deben estar previamente acostumbrados al Retinol y si no fuera así, empezar con sesiones sin sellado de **Retises CT Yellow Peel**.

Tratamiento de verano:

No utilizar en el sellado **Retises CT Yellow Peel**.

ARGIPEEL · LACTIPEEL



ARGIPEEL

100 ml - pH 2.25 - 2.75

COMPOSICIÓN

- 20% Arginina.
- 20% Ácido láctico.
- Urea.
- Aloe vera.
- Alantoína.

INDICACIÓN

Pieles sensibles, intolerantes a la aplicación de otros peelings que desean redefinir la superficie cutánea. Tratamiento flash para eventos y fiestas especiales



LACTIPEEL

100 ml - pH 2.0 - 3.0

COMPOSICIÓN

- 80% Ácido láctico.
- 11% DMAE.

INDICACIÓN

Pieles deshidratadas, pigmentaciones y manifestaciones del envejecimiento cutáneo (arrugas, pérdida de firmeza, luminosidad...) en fototipos altos.

Propiedades de la arginina

La arginina es un aminoácido derivado de la fermentación y purificación de carbohidratos vegetales (caña de azúcar). Posee una molécula de gran tamaño por lo que su penetración a través del estrato córneo es muy lenta, evitando cualquier tipo de irritación. Combinado con el ácido láctico, consigue todos los beneficios de los alfa-hidroxiácidos (propiedades exfoliantes, aumenta el recambio celular, mejora la firmeza de la piel, disminuye hiperpigmentaciones...) pero sin picor, escozor ni ardor.

Propiedades del ácido láctico

El ácido láctico se encuentra en la piel de forma natural como parte de un proceso metabólico y su función es ayudar a mantener el manto ácido de la piel entre un pH 5.5 y 6.0.

Ejerce un efecto hidratante natural sobre la piel al atraer hacia la capa córnea moléculas de agua y estimular la síntesis de ceramidas, mejorando y modulando la función barrera.

Posee un efecto clarificante sobre el color de la piel al promover una dispersión más homogénea de la melanina y ejercer un efecto antioxidante e inhibe la acción de la tirosinasa, enzima que participa en las primeras etapas de la melanogénesis.

Formulado en una textura gel que hace que el ácido penetre lentamente en la piel disminuyendo la irritación propia del láctico.

MODO DE EMPLEO

ARGIPEEL

Tras la limpieza, desengrasado y protección de áreas sensibles, aplique el peeling en la zona, déjelo actuar durante 10 - 15 minutos y retírelo con agua.

LACTIPEEL

Tras la limpieza, desengrasado y protección de áreas sensibles, aplique el peeling en la zona, déjelo actuar durante 5 - 10 minutos y retírelo con agua.

IMPORTANTE: Recuerde que a consideración del médico pueden mezclarse ARGIPEEL y LACTIPEEL con ADITIVO LUMINOSO.

ADITIVOS



ADITIVO LUMINOSO

50 gr.

COMPOSICIÓN

- Ácido ascórbico.
- Potenciador de activos.

INDICACIÓN

Pieles apagadas y/o
fotoenvejecidas.

PROPIEDADES

- El **ácido ascórbico** (vitamina C) previene el daño oxidativo, participa en la síntesis de colágeno mejorando la hidratación y tersura de la piel, evita la formación de radicales libres y reduce las arrugas.

Acción fotoprotectora. Aclara la piel al inhibir la síntesis de melanina en los melanocitos.

Posee además un ingrediente que facilita la penetración del ascórbico en la piel.

Los **aditivos** son productos diseñados para ser combinados con peelings químicos, con la finalidad de aportar a los tratamientos médicos principios activos puros que potencien los resultados del peeling.

MODO DE EMPLEO

El **aditivo en polvo** se mezcla con el peeling textura gel en el momento de la aplicación; 1/4 de dosificador de aditivo + 1/2 dosificador de peeling. Aplique una capa homogénea en la zona a tratar y dejar actuar de 5 a 10 minutos. Retirar lavando con agua sin dejar ningún residuo.

C-PEEL



NANOTECH

C-PEEL
DELIVERY SERUM

125 ml

COMPOSICIÓN

- Vitamina C.
- Ácido hialurónico.
- Extracto de morera.
- Palmitoil tripéptido-3 (Syn-Coll®).
- Pantenol.

INDICACIÓN

Envejecimiento cutáneo,
hiperpigmentaciones y
deshidratación.

PROPIEDADES

- La **vitamina C** posee una acción protectora de la piel frente a las radiaciones, evitando el daño oxidativo. Estimula la síntesis de colágeno y elastina. Hidrata la piel. Inhibe la melanogénesis y facilita la epitelización.
- El **ácido hialurónico** ejerce un efecto hidratante natural sobre la piel al atraer hacia la capa córnea moléculas de agua y estimular la síntesis de ceramidas, mejorando y modulando la función barrera.
- El **extracto de morera** inhibe la melanogénesis al bloquear la enzima tirosinasa.
- El **palmitoil tripéptido-3** (Syn-Coll®) estimula la síntesis de colágeno, elastina y GAGs, regenerando la matriz dérmica. Reduce las arrugas y mejora la firmeza.
- El **pantenol** posee propiedades emolientes que alivian y suavizan las pieles irritadas.

Serum transportador de activos. Tratamiento de pieles fotoenvejecidas, hiperpigmentadas y/o dañadas.

Regenera la matriz dérmica estimulando la síntesis de colágeno y evitando la formación de radicales libres. Hidrata en profundidad y unifica el tono de la piel.

MODO DE EMPLEO

El aditivo en sérum se aplica tras el lavado del peeling y no se retira.

AMPOLLETAS TRATANTES NATUVALIA



AMPOLLETAS EFECTO LUMINOSO

5 x 2 ml

COMPOSICIÓN

- 12% Ácido ascórbico.

INDICACIÓN

Pieles apagadas y/o fotoenvejecidas.

PROPIEDADES

Sérum revitalizante formulado con vitamina C pura. Permite recuperar rápidamente la luminosidad, hidratación y tersura que la piel ha perdido con el paso de los años y la exposición solar.



AMPOLLETAS REAFIRMANTES

5 x 2 ml

COMPOSICIÓN

- DMAE.
- Ácido láctico.

INDICACIÓN

Pieles flácidas y/o envejecidas.

PROPIEDADES

Sérum reafirmante con efecto lifting inmediato, suaviza las arrugas e incrementa la elasticidad de la piel.

- **El DMAE** estimula la síntesis de acetilcolina incrementando la contracción muscular y consiguiendo un efecto tensor inmediato.
- **El ácido láctico** posee propiedades hidratantes, tensoras y promueve la regeneración celular.



AMPOLLETAS ANTICOUPEROSIS

5 x 2 ml

COMPOSICIÓN

- 5% Azeloglicina®.
- 1% Niacinamida.
- Extracto de regaliz.

INDICACIÓN

Pieles grasas, con rojeces y/o sensibles.

PROPIEDADES

Sérum hidratante que disminuye el enrojecimiento. Ejerce un efecto calmante y disminuye el eritema propio de la rosácea o la couperosis.

- **La azeloglicina®** ejerce una acción calmante y antirradical, combatiendo el enrojecimiento y las papulopústulas. Inhibe la 5 alfa-reductasa, disminuyendo así la secreción del sebo. Tiene una acción antibacteriana e inhibe la tirosina.
- **La niacinamida** reduce el eritema facial y posee una potente acción calmante.
- **El extracto de regaliz** es un agente despigmentante que inhibe la tirosinasa y los sistemas enzimáticos oxidativos posteriores.



AMPOLLETAS DESPIGMENTANTES

5 x 2 ml

COMPOSICIÓN

- 5% Alfa-arbutina.
- 3% Ascorbil glucósido.
- Extracto de regaliz.

INDICACIÓN

Pieles hiperpigmentadas.

PROPIEDADES

Sérum blanqueante que atenúa las manchas y homogeneiza el color cutáneo.

- **La alfa-arbutina** aclara las manchas al bloquear la tirosinasa e incrementa la degradación del mastocito interrumpiendo la formación de nuevo pigmento.
- **El ascorbil glucósido** posee propiedades regenerantes, inhibe la síntesis de melanina y reduce la ya existente. Además, atrapa los radicales libres, previniendo el fotoenvejecimiento cutáneo.
- **El extracto de regaliz** es un potente agente despigmentante que inhibe la formación de especies reactivas de oxígeno en piel (O₂) y la tirosinasa.

MÁSCARAS

Línea de máscaras que proporcionan una excelente hidratación a la piel aumentando su elasticidad y permeabilidad. Incorporan principios activos seleccionados para el tratamiento específico de cada tipo de piel o patología.

Actúan optimizando la captación de ingredientes activos por el contacto directo de la máscara con la piel a través de una terapia oclusiva. Con ello se consigue introducir multitud de activos desde la epidermis hasta la dermis.



MÁSCARAS PROPIMASK Y MÁSCARAS FOLDEDMASK

Línea de máscaras faciales de uso profesional con matriz de polipropileno no trenzado.

El polipropileno es un hidrocarburo lineal con pocas o ninguna insaturación, que cuenta con la presencia de los grupos $-CH_3$ que les confiere un mayor endurecimiento y estabilidad con respecto a la oxidación.

Se trata de material de origen SINTÉTICO. Proporciona una adecuada y suficiente adhesión a la piel, permitiendo una buena oclusión de los activos. Uso exclusivamente médico.

Propimask - Línea de máscaras impregnadas con principios activos libres.

Folded mask - Línea de máscaras, en formato plegado, impregnadas con principios activos liposomados



MÁSCARAS NANOMASK

Gama de máscaras faciales de uso profesional, con matriz de biocelulosa impregnada con principios activos encapsulados en liposomas para una mayor penetración y efectividad en la piel.

Material de origen NATURAL. La biocelulosa es un material obtenido a través de fermentación bacteriana aprobada como GRAS (Generally Recognized as Safe) por la FDA con estructura reticular y 3-D con rango del diámetro de las fibras de 2 a 100nm.

Proporciona una excelente adhesión a la piel, permitiendo largos periodos de oclusión y mayor nivel de penetración de los activos.

MODO DE EMPLEO: MÁSCARAS PROPIMASK / FOLDEDMASK / NANOMASK



1.- Limpie y desengrase la piel.



2.- Aplique la máscara, moldeándola y ajustándola a la cara.



3.- Déjela actuar durante 20-30 minutos.



4.- Retire la máscara cuidadosamente y dé un masaje en la piel.

PROPIMASK

PROPIMASK
CHITOSÁN

1 unidad

COMPOSICIÓN

- 5% Glicerina.
- Chitosán.

INDICACIÓN

Piel deshidratada o pieles irritadas.

PROPIEDADES

- **La glicerina** reemplaza los agentes humectantes que ha perdido la piel y devuelve el agua a la epidermis. Además, ejerce una acción hidratante y en consecuencia, refuerza el control de la propia piel sobre la humedad.
- **El chitosán** se caracteriza por sus propiedades hidratantes, bacteriostáticas y fungistáticas.

NANOMASK TRATAMIENTO



NANOTECH

NANOMASK
DAESSES

1 unidad

COMPOSICIÓN

- Dimetilamino etanol (DMAE).

INDICACIÓN

Pielles flácidas y/o envejecidas.

PROPIEDADES

· **El DMAE** mejora la firmeza superficial de la piel (acción reafirmante), estimula la actividad muscular produciendo un estiramiento con efecto lifting (efecto tensor), incrementa la elasticidad, reduce las arrugas y estabiliza las membranas celulares, reparando el daño ocasionado por los radicales libres en el colágeno (acción antioxidante).



NANOTECH

NANOMASK
VITAMINA C

1 unidad

COMPOSICIÓN

- Ácido ascórbico.

INDICACIÓN

Pielles fotoenvejecidas (arrugas y pigmentaciones) y/o apagadas.

PROPIEDADES

· **La vitamina C** posee una acción protectora de la piel frente a las radiaciones, evitando el daño oxidativo. Estimula la síntesis de colágeno y elastina. Hidrata la piel, ya que favorece la formación de la barrera de lípidos del estrato córneo, contribuyendo a la reestructuración e hidratación de la epidermis. Inhibe la melanogénesis y facilita la epitelización.



NANOTECH

NANOMASK
COLLAGEN BOOSTER

1 unidad

COMPOSICIÓN

- Complejo reestructurante.
- Ginkgo biloba.
- Centella asiática.

INDICACIÓN

Prevención del envejecimiento cutáneo.

PROPIEDADES

· **El complejo reestructurante** estimula los fibroblastos para que sintetizen moléculas del tejido conectivo, en concreto colágeno I, III, IV, fibronectina y glicosaminoglicanos.

· **La centella asiática** potencia el efecto estimulador de colágeno y GAGs del complejo reestructurante.

· **El Ginkgo biloba** capta los radicales libres presentes en la piel, protegiéndola así del envejecimiento prematuro.

NANOMASK TRATAMIENTO



NANOTECH



NANOTECH



NANOMASK PLACENSES

1 unidad

COMPOSICIÓN

- Extracto de placenta.
- Silicio.
- Ácido hialurónico.
- Niacinamida.

INDICACIÓN

Pieles envejecidas y/o deshidratadas.

PROPIEDADES

· **El extracto de placenta** rica en péptidos y los factores de crecimiento activan las funciones celulares que estimulan la producción de fibras de colágeno, elastina y GAG, consiguiendo una piel más firme y elástica.

· **El silicio** ayuda a reestructurar el tejido conectivo y estimula los fibroblastos para que sinteticen el colágeno, al tiempo que lo protegen del ataque de los radicales libres (actividad antiglicación).

· **El ácido hialurónico** ejerce un efecto hidratante natural sobre la piel al atraer hacia la capa córnea moléculas de agua y estimular la síntesis de ceramidas, mejorando y modulando la función barrera.

· **La niacinamida** posee propiedades calmantes.



NANOMASK MELASES TRX

1 unidad

COMPOSICIÓN

- Ácido tranexámico.
- Vitamina A.

INDICACIÓN

Pieles pigmentadas con melasma vascular (manchas de embarazo, edad o fotoenvejecimiento).

PROPIEDADES

· **Ácido tranexámico:** previene la pigmentación de la piel, inhibe la síntesis de la plasmina y por tanto la actividad del melanocito.

· **Vitamina A:** aumenta la eliminación de melanina en el queratinocito y aumenta la regeneración celular.

NANOMASK POSTRATAMIENTO



NANOTECH



NANOTECH



NANOMASK ÁCIDO HIALURÓNICO

1 unidad

COMPOSICIÓN

- Ácido hialurónico.
- Pantenol.

INDICACIÓN

Pieles deshidratadas y/o irritadas.

PROPIEDADES

- **El ácido hialurónico (AH)** actúa a distintos niveles de la piel gracias a su fórmula con 3 tipos de pesos moleculares: AH sin liposomar aporta hidratación y suavidad al instante (nivel 1); AH liposomado de bajo peso molecular reduce las pequeñas arrugas (nivel 2); AH liposomado de muy bajo peso molecular hidrata en profundidad y repara las arrugas profundas (nivel 3).
- **El pantenol** tiene propiedades hidratantes y humectantes.



NANOMASK ALOE VERA

1 unidad

COMPOSICIÓN

- Aloe vera.
- Chitosán.

INDICACIÓN

Pieles sensibles o irritadas tras procedimientos médicos y/o cosméticos (peelings químicos, microdermoabrasión, laserterapia, terapia fotodinámica, etc).

PROPIEDADES

- **El aloe vera** penetra e hidrata en profundidad todas las capas de la piel, restableciendo el equilibrio hidrolipídico (acción hidratante). Estimula la regeneración de los tejidos y acelera la renovación celular (acción epitelizante), frena el crecimiento microbiano (acción bacteriostática), reduce la hinchazón (acción calmante), alivia el picor y disminuye el dolor (acción anestésica).
- **El chitosán** se caracteriza por sus propiedades hidratantes, bacteriostáticas y fungistáticas.

FOLDEDMASK



NANOTECH



NANOTECH



NANOTECH

FOLDEDMASK
REVITALIZANTE

1 unidad

COMPOSICIÓN

- Vitamina C.
- 3% Glicerina.
- 2% Sorbitol.
- Antiox Booster system (Ginkgo biloba, quercetina, pterostilbeno)

INDICACIÓN

Pieles fotoenvejecidas y/o apagadas.

PROPIEDADES

- La **vitamina C** posee una acción protectora de la piel frente a las radiaciones, evitando el daño oxidativo. Estimula la síntesis de colágeno y elastina. Hidrata la piel al favorecer la formación de la barrera de lípidos del estrato córneo, contribuyendo a la reestructuración e hidratación de la epidermis. Favorece la melanogénesis y facilita la epitelización.
- La **glicerina y el sorbitol** reemplazan los agentes humectantes que ha perdido la piel y devuelven el agua a la epidermis.
- **Antiox Booster System** (Ginkgo biloba, quercetina y pterostilbeno), neutraliza todos los daños celulares producidos por los radicales libres. Cada uno de ellos actúa en un lugar específico de las células para garantizar una protección integral.

FOLDEDMASK
HIDRATANTE

1 unidad

COMPOSICIÓN

- Ácido hialurónico de 3 pesos moleculares.
- Pantenol.

INDICACIÓN

Pieles deshidratadas.

PROPIEDADES

- **El ácido hialurónico (AH)** actúa a distintos niveles de la piel gracias a su fórmula con 3 tipos de pesos moleculares: AH sin liposomar aporta hidratación y suavidad al instante (nivel 1); AH liposomado de bajo peso molecular reduce las pequeñas arrugas (nivel 2); AH liposomado de muy bajo peso molecular hidrata en profundidad y repara las arrugas profundas (nivel 3).
- **El pantenol** tiene propiedades hidratantes y humectantes.

FOLDEDMASK
REAFIRMANTE

1 unidad

COMPOSICIÓN

- DMAE

INDICACIÓN

Pieles flácidas y/o envejecidas.

PROPIEDADES

- **El DMAE** mejora la firmeza superficial de la piel (acción reafirmante), estimula la actividad muscular produciendo un estiramiento con efecto lifting (efecto tensor), incrementa la elasticidad, reduce las arrugas y estabiliza las membranas celulares, reparando el daño ocasionado por los radicales libres en el colágeno (acción antioxidante).

NANOPORE



NANOPORE
STYLUS 02

1 unidad



CARACTERÍSTICAS

- Motor: 12V
- Velocidad: hasta 12.000 rpm
- Longitud agujas: 6 (de 0.25 a 1.5mm)
- Unidad de control: consola digital
- Conexión: por cable
- Medical device: CE1639



NANOPORE
PEN

1 unidad

COMPOSICIÓN

- Motor: 5V
- Velocidad: hasta 8.150 rpm
- Longitud agujas: 5 (de 0.25 a 1.5mm)
- Batería: 2 unidades intercambiables
- Conexión: inalámbrica y cable

INDICACIÓN

Arrugas, manchas, marcas de acné, alopecia, estrías, poros dilatados, cicatrices, flacidez, celulitis, ojeras, etc.

PROPIEDADES

·Mecanismo de doble acción

·**Estímulo físico-mecánico:** el proceso de cascada inflamatoria (liberación de interleuquinas, citocinas y factores de crecimiento) activa la producción de colágeno y elastina. Mejora la comunicación entre dermis y epidermis (queratinocito y melanocito) favoreciendo las señales a través de la unión dermoepidérmica. Mejora la comunicación intercelular (crosstalk).

·**Incrementa la penetración transdérmica:** la microperforación del estrato córneo aumenta la permeabilidad y facilita la penetración de principios activos.

CONSUMIBLES NANOPORE



**AGUJA 6 PUNTAS
CABEZAL REDONDO**

5 unidades / 25 unidades



**AGUJA 5 PUNTAS
CABEZAL LINEAL**

5 unidades / 25 unidades



**AGUJA 10 PUNTAS
CABEZAL LINEAL**

5 unidades / 25 unidades

DESCRIPCIÓN

- Agujas de acero inoxidable con recubrimiento en titanio (AISI 316 Ti)
- Soporte y tapa de polioximetileno (POM): (termoplástico cristalino de alta rigidez)
- Método de esterilización: óxido de etileno
- Retráctiles: evitan el daño tisular
- Desechables (único uso)

INDICACIÓN

Envejecimiento, cicatrices, hiperpigmentaciones.

INDICACIÓN

Precisión, tratamiento focal, arrugas periorculares y perilabiales.

INDICACIÓN

Capilar, zonas amplias y estrías.

MESO CIT

MESO CIT
BASIC SOLUTION

5x10 ml

COMPOSICIÓN

- Arginina.
- Pantenol.
- Tetrapéptido-3.
- Ácido hialurónico.
- Silicio.
- Zinc.

INDICACIÓN

Lubricante de agujas para terapias transdérmicas. Prepara la piel que será expuesta a microinyecciones. Previene la irritación, favorece la síntesis de colágeno y la epitelización.

PROPIEDADES

- **El pantenol** tiene propiedades hidratantes, humectantes y acondicionadoras.
- **El ácido hialurónico** ejerce un efecto hidratante natural sobre la piel al atraer hacia la capa córnea moléculas de agua.
- **El silicio orgánico** es constitutivo de la matriz extracelular, protege y refuerza las fibras de colágeno, elastina y proteoglicanos. Mejora el proceso de regeneración y normaliza el metabolismo celular en los tejidos envejecidos. Sus propiedades clamantes disminuyen la producción de interleuquinas y reducen el eritema. Mantiene niveles de agua aportando hidratación a los tejidos.

MESO CIT
WH TGF-β2

5x10 ml

COMPOSICIÓN

- Arginina.
- Pantenol.
- Péptido mimético.
- Ácido hialurónico.
- Silicio.
- Zinc.
- Factor de crecimiento TGF-β2

INDICACIÓN

Arrugas, flacidez facial y corporal y cronoenvejecimiento.

PROPIEDADES

- Gracias a la **estimulación del fibroblasto**, aumenta las fibras de colágeno y se consigue una regeneración de la estructura dérmica.
- Incrementa la actividad celular.
 - Alisa y mejora la textura.
 - Restaura la turgencia y elasticidad.

MESO CIT

MESO CIT
WH EGF

5x10 ml

COMPOSICIÓN

- Arginina.
- Pantenol.
- Péptidos miméticos.
- Ácido hialurónico.
- Silicio.
- Zinc.
- Factor de crecimiento EGF.

INDICACIÓN

Arrugas y flacidez. Combinación con MESO CIT WH TGF-β2.

PROPIEDADES

- **El factor de crecimiento EGF** estimula el crecimiento celular, la proliferación y la diferenciación mediante la unión a su receptor en la superficie de las células diana.
- Acelera la velocidad de renovación de la piel y reepitelización.
- Estimula la producción de colágeno.
- Ayuda a la prevención del fotodaño, líneas de expresión y arrugas.

MESO CIT
EVEN SKIN TONE

5x10 ml

COMPOSICIÓN

- Ácido tranexámico.
- 4n-butilresorcinol.
- Pantenol.
- Alfa-arbutina.
- Ácido hialurónico.
- Silicio.
- Zinc.
- Factor de crecimiento GHG.

INDICACIÓN

Discromías e hiperpigmentaciones.

PROPIEDADES

- **El factor de crecimiento GHG** acelera la tasa de recambio epidérmico y la epitelización de la piel (acción despigmentante). Posee también acción rejuvenecedora al estimular la síntesis de colágeno, elastina y fibronectina, mejorando la apariencia de arrugas y elasticidad de la piel.
- **El ácido tranexámico** reduce la pigmentación de la zona y previene la aparición de manchas al reducir la irritación de la piel. Acelera la recuperación de la función barrera de la piel.
- La combinación de agentes despigmentantes como el **4n-butilresorcinol y la alfa-arbutina**, inhiben la melanogénesis por el bloqueo de pasos enzimáticos durante el procesos de síntesis de melanina.

MESO CIT

MESO CIT
RU

5x10 ml

COMPOSICIÓN

- 4n-butilresorcinol.
- Vitamina C.
- Ácido azelaico.
- Diacetil boldina.
- Ácido glicirretínico.
- Extracto de Morus alba.
- Niacinamida.
- Retinol.
- Undecileonil fenilalanina.
- Factor de crecimiento HGH.

INDICACIÓN

Hiperpigmentaciones, melasma y discromías.

PROPIEDADES

- **El 4n-butilresorcinol** inhibe la melanogénesis por el bloqueo de pasos enzimáticos durante el proceso de síntesis de melanina.
- **El retinol** acelera la mitosis, incrementa la actividad enzimática y normaliza la queratinización. Atenúa las manchas al modular la proliferación y movilidad de los melanocitos alterados.
- **El Factor de crecimiento HGH** acelera la tasa de recambio epidérmico y la epitelización de la piel unificando el tono de la piel (acción despigmentante).
- **El ácido azelaico** posee propiedades calmantes, combatiendo el enrojecimiento. Tiene una acción antibacteriana e inhibe la tirosina.

MESO CIT
K

5x10 ml

COMPOSICIÓN

- Factor de crecimiento TGF- β 3.
- Superóxido dismutasa.
- Extracto de cebolla.
- Pantenol.
- Vitamina C estable.
- Resveratrol.
- Cobre.
- Zinc.
- Quercetina.
- Ácido hialurónico.

INDICACIÓN

Marcas de acné y queloides.

PROPIEDADES

- **TGF- β 3 (Factor de Crecimiento Transformante Beta 3)**. Aporta elasticidad a la piel, mejorando el aspecto de marcas y queloides. Reduce el crecimiento acelerado y masivo de colágeno y fibronectina, favoreciendo la regeneración normal de la piel.
- **El extracto de cebolla** regula el metabolismo del colágeno: efectivo en las cicatrices hipertróficas y queloides ya que inhibe la formación de colágeno.
- **El superóxido dismutasa (ILK-10)** aporta un efecto calmante. A su vez, combate y destruye los radicales libres generados en exceso durante dicho proceso.

MESO CIT

MESO CIT
TIMP-2

5x10 ml

COMPOSICIÓN

- 7 Factores de crecimiento: TIMP-2, TGF- β 2, EGF, TRX, IGF-1, GM-CSF, HGH
- Extracto de Malus domestica
- Centella asiática
- Ergotioneína
- Péptidos antiarrugas
- Quercetina
- Resveratrol

INDICACIÓN

Fotoenvejecimiento: arrugas, flacidez e hiperpigmentaciones.

PROPIEDADES

· **El Factor de crecimiento TIMP-2 (Tissue Inhibitor of MetalloProteinases-2)** favorece la síntesis de colágeno tipo I y mejora las arrugas y la elasticidad de la piel.

MESO CIT
LACTYFERRIN HP

5x10 ml

COMPOSICIÓN

- Lactoferrina-lactoperoxidasa
- N-Hidroxisuccinimida
- Glicosaminoglicanos
- Quercetina
- Vitamina C
- Retinol
- 4-N butilresorcinol
- Óxido de vitamina K
- Zinc
- Retinal

INDICACIÓN

Ojeras y hematomas post-intervenciones.

PROPIEDADES

- **La lactoferrina-lactoperoxidasa** inhibe la formación de radicales hidróxilo, evita el daño oxidativo de las proteínas y la formación de otros radicales libres. Calmante.
- **La vitamina C** tiene actividad clarificante y vasoprotectora a la vez que refuerza la pared del vaso sanguíneo al estabilizar las fibras de colágeno y proteger su degradación enzimática.
- **La N-hidroxisuccinimida** tiene acción quelante del hierro, favoreciendo la eliminación de los pigmentos de origen sanguíneo.
- **El óxido de vitamina K** regula y participa en el mecanismo de coagulación evitando el depósito de pigmentos de hierro.
- **Los glicosaminoglicanos y la quercetina** tienen acción calmante.

MESO CIT

MESO CIT
HAIR CARE

20 ml

COMPOSICIÓN

- Arginina.
- Pantenol.
- Ácido hialurónico.
- Silicio.
- Zinc.
- Extracto de Morus alba.
- Follistatina.

INDICACIÓN

Caída del cabello. Alopecia.

PROPIEDADES

· **La follistatina** es una glicoproteína monomérica que se une a ligandos de la superfamilia de TGF- β y regula su actividad mediante la inhibición de su acceso a los receptores de señalización. Estimula la célula madre del folículo piloso.

Con factores de crecimiento encapsulados en liposomas unidos a una potente combinación de activos, capaces de penetrar y actuar en las capas más profundas de la piel.

La combinación de varios factores de crecimiento lleva a sinergias positivas en los tratamientos con rollers, mesoterapia, dispositivos de microagujas, etc.

MESO CIT

PRP-VIT
BOOSTER

100 ml

COMPOSICIÓN

- Cloruro cálcico glicosomado (glicosomado).

INDICACIÓN

Activador celular en
tratamientos capilares
y faciales

PROPIEDADES

El PRP activa las células para
liberar factores de crecimiento.

Mecanismo de acción:
La micropunción a
profundidades de aguja entre
0.75 mm y 1.5 mm, favorece
la formación de un eritema que
activa las plaquetas al aplicar el
PRP-VIT BOOSTER. El PRP-VIT
de Medi+derma, incrementa
la liberación de factores de
crecimiento: PGF, TGF- α , TGF- β ,
FGF

PRP-MESOCIT
HAIR CARE

100 ml

COMPOSICIÓN

- Silicio orgánico
- Arginina
- Pantenol
- Ácido hialurónico
- Zinc
- Cafeína
- Follistatina
- Morus alba
- TGF-BETA2
- IGF-1
- EGF
- VEGF

INDICACIÓN

Reducción de la pérdida de
cabello. Cuidado capilar.

PROPIEDADES

El silicio: refuerza la estructura
del cabello estimulando la
síntesis de la queratina.

Arginina, TGF-BETA2: nutrición
y protección: mantener la
hidratación natural del cuero
cabelludo.

La arginina y el TGF-BETA2
nutren, protegen y mantienen
estados de pérdida de cabello y
con tendencia seborea: inhibir
la 5-alfa reductasa.

El Zinc, cafeína estimulan y
prolongan la fase de crecimiento
del cabello, acortando la fase
telógena y alargando la fase
anágena.

Factores de crecimiento
IGF-1, EGF: protección del bulbo
piloso.

VEGF: reforzar y proteger la
microcirculación.

Con factores de crecimiento
encapsulados en liposomas
unidos a una potente
combinación de activos,
capaces de penetrar y actuar
en las capas más profundas
de la piel.

La combinación de varios
factores de crecimiento lleva
a sinergias positivas en los
tratamientos con rollers,
mesoterapia, dispositivos
de micropunción, etc.

NANO MESO SOLUTION



NANOTECH

NANO MESO SOLUTION
C-VIT

5 x 10 ml

COMPOSICIÓN

- Ácido ascórbico.

INDICACIÓN

Prevención y tratamiento del fotoenvejecimiento cutáneo, pigmentaciones y marcas de acné.

PROPIEDADES

· **La vitamina C** posee una acción protectora al neutralizar la acción de los radicales libres, evitando el daño oxidativo. Estimula la síntesis de colágeno y mejora la elasticidad cutánea. Hidrata la piel, ya que favorece la formación de la barrera de lípidos del estrato córneo, contribuyendo a la reestructuración e hidratación de la epidermis. Interfiere en la pigmentación de la piel, inhibiendo la tirosinasa y facilita la epitelización. Reduce el eritema y el enrojecimiento causado por los rayos UV.



NANOTECH

NANO MESO SOLUTION
SILOGSES

5 x 10 ml

COMPOSICIÓN

- Silicio orgánico.

INDICACIÓN

Prevención y tratamiento del envejecimiento cutáneo, estrías, flacidez. Reducción de la pérdida de cabello y cuidado capilar.

PROPIEDADES

· **El silicio orgánico** constitutivo de la matriz extracelular protege y refuerza las fibras de elastina, colágeno y proteoglicanos. Mejora el proceso de regeneración y normaliza el metabolismo celular en los tejidos envejecidos. Induce la lipólisis, estimulando la hidrólisis de triglicéridos. Reorganiza y refuerza las membranas celulares frente al ataque de radicales libres y evita la peroxidación lipídica. Acción calmante, al disminuir la producción de interleucinas y reducir el eritema propio de la radiación UV. Refuerza y fortalece la estructura del cabello estimulando la síntesis de la queratina.

NANO MESO SOLUTION

NANO MESO SOLUTION
PLACENSES

5 x 10 ml

COMPOSICIÓN

- Extracto de placenta.

INDICACIÓN

Tratamiento de las pieles envejecidas. Reducción de la pérdida de cabello y cuidado capilar.

PROPIEDADES

· **El extracto de placenta** rica en péptidos y factores de crecimiento que activan las funciones celulares que estimulan la producción de fibras de colágeno, elastina y GAGs, consiguiendo una piel más firme y elástica. Estimula el crecimiento capilar al intensificar la circulación sanguínea y favorecer la respiración capilar del cuero cabelludo. Nutre y fortalece el cabello.

NANO MESO SOLUTION
TRX

5 x 10 ml

COMPOSICIÓN

- Ácido tranexámico.
- *Withania somnifera*.
- Superóxido dismutasa (ILK-10).
- Ácido ascórbico.
- Factores de crecimiento: HGH, IL-10.

INDICACIÓN

Pigmentaciones con componente vascular. Pigmentaciones difíciles de tratar.

PROPIEDADES

· **El ácido tranexámico** reduce la pigmentación de la zona y previene la aparición de manchas al reducir la irritación de la piel. Acelera la recuperación de la función barrera de la piel.

· **El superóxido dismutasa (ILK-10)** aporta un efecto calmante. A su vez, combate y destruye los radicales libres generados en exceso durante dicho proceso irritativo.

· **La withania somnifera** bloquea el receptor de la endotelina-1 de manera que no puede expresarse y se reduce la estimulación de la melanogénesis.

NANO MESO SOLUTION
D-PANTHENOL

5 x 10 ml

COMPOSICIÓN

- Pantenol.

INDICACIÓN

Reducción de la pérdida de cabello y cuidado capilar.

PROPIEDADES

· **El pantenol** tiene propiedades hidratantes, humectantes y acondicionadoras que mejoran la calidad del pelo aportándole flexibilidad, grosor, brillo y un aspecto más sedoso.

Nano meso solutions

Gama de soluciones estériles liposomadas que cuentan con altas dosis de activos encapsulados en nanosomas unilamelares, flexibles y con tamaño homogéneo. Diseñadas para ser trabajadas como mesoterapia transdérmica en combinación con sinergias positivas en tratamientos con rollers, dispositivos de micropunción, electroporación, iontoforesis, sonoforesis, etc.

NANO MESO SOLUTION



NANOTECH

NANO MESO SOLUTION PPC-LIPO

5 x 10 ml

COMPOSICIÓN

· Fosfatidilcolina.

INDICACIÓN

Tratamiento de la celulitis y las adiposidades localizadas.

PROPIEDADES

· **La fosfatidilcolina** es un activo lipolítico que actúa fundamentalmente emulsionando los depósitos grasos sólidos en una masa óleo-acuosa poco densa, facilitando su solubilidad, transporte y eliminación por las vías naturales del organismo.



NANOTECH

NANO MESO SOLUTION DAESES

5 x 10 ml

COMPOSICIÓN

· Dimetilamino etanol (DMAE).

INDICACIÓN

Tratamiento de las pieles flácidas y/o envejecidas.

PROPIEDADES

· **El DMAE** incrementa la síntesis de acetilcolina, estimulando la contracción de los queratinocitos epidérmicos (efecto lifting inmediato) y la actividad muscular (efecto lifting duradero).

Regenera la matriz dérmica favoreciendo la neoformación de colágeno e inhibiendo el cross-linking proteico.

PRODUCTOS PAN

ATPSES
MIST

20 ml

COMPOSICIÓN

- Adenosín trifosfato (ATP).
- Ribosa.
- Oxígeno.
- Ergotioneína.
- Nicotinamida
- Ascorbil glucósido.

INDICACIÓN

Piel envejecida.

PROPIEDADES

- **El adenosín trifosfato (ATP)** es un energizante que restaura y mantiene las reservas naturales de ATP.
- **La ribosa** mejora la respiración celular aumentando la energía y generando nuevo ATP.
- **La ergotioneína** es un potente antioxidante que protege el núcleo celular y la mitocondria. Ayuda a asegurar el uso eficiente de oxígeno para la correcta producción de energía.
- **El oxígeno** aumenta la presión de oxígeno y energía a las células dañadas. Acción calmante y antirradicalar.

LIMPIEZA Y PREPARACIÓN



NANOTECH

SENSYSES LIPOSOMAL CLEANSER

250 ml

COMPOSICIÓN

- Liposomas vacíos.
- Extracto de hamamelis.
- Liposomas de silicio orgánico.
- *Aloe barbadensis*.
- Avena.
- Liposomas de ácido glicerretínico.
- Ácidos boswélicos.

INDICACIÓN

Limpia y desmaquilla pieles sensibles sometidas a tratamientos médicos o cosméticos severos.

PROPIEDADES

- **El extracto de Hammamelis** posee propiedades hidratantes y humectantes.
- **Los liposomas de silicio orgánico, Aloe barbadensis, avena, liposomas de ácido glicerretínico y ácidos boswélicos** poseen propiedades calmantes y descongestivas.



SOLUCIÓN DESENGRASANTE

250 ml

COMPOSICIÓN

- Ácido glicólico-glicolato.
- *Hammamelis virginiana*.

INDICACIÓN

Prepara la piel antes de la aplicación de peelings químicos.

PROPIEDADES

Elimina los restos del maquillaje que permanecen tras la aplicación de lociones limpiadoras.
Desengrasa la piel que va a ser sometida a peelings químicos favoreciendo la penetración de otros agentes.

PREPARACIÓN



SILKES PROTECTOR HIDRATANTE CUTÁNEO

30 ml - 100 ml

COMPOSICIÓN

- Polímeros de silicona.
- Vitaminas A+E+C.
- Extracto de aloe y mimosa.

INDICACIÓN

Uso previo (protector) y posterior (epitelizante) en intervenciones dermatológicas y estéticas. Prevención y tratamiento de cicatrices y queloides, úlceras y otras lesiones cutáneas. Rehidratación de pieles muy secas (radiodermatitis).

PROPIEDADES

Su fórmula está especialmente diseñada para crear una barrera protectora en la piel que la aísla de agentes químicos.

Tras los procedimientos, actúa como barrera húmeda, hidratante, para facilitar el proceso de regeneración natural de la piel.

- **La silicona** ablanda y blanquea las cicatrices hipertróficas y queloides, hidratando e inhibiendo la proliferación fibroblástica.
- **La vitamina A** activa el crecimiento celular y el recambio epidérmico, estimulando la proliferación de colágeno.
- **Las vitaminas C y E** ejercen acción antioxidante, acentuando la regeneración de la piel al prevenir el daño oxidativo.
- **La mimosa** y el **aloe** poseen propiedades regenerativas, hidratantes, refrescantes y calmantes.



HEXIDERMOL ESPUMA CTB

50 ml

COMPOSICIÓN

- Digluconato de clorhexidina
- Triclosán
- Cloruro de benzalconio

INDICACIÓN

Higieniza la piel de forma rápida y sencilla por su contenido en agentes bacteriostáticos y su baja composición de jabón. Garantiza la asepsia de la piel previa a tratamientos médicos.

PROPIEDADES

Antimicrobiano de amplio espectro con actividad antiinflamatoria y calmante que refuerza la barrera protectora natural de la piel.

- **El gluconato de clorhexidina** tiene acción bactericida y fungicida, e inhibe el crecimiento de las esporas. Una vez aplicado, su efecto permanece durante al menos 6 horas.
- **El triclosán** es un agente antimicrobiano con actividad tópica antiirritante y antiinflamatoria. Además, posee un amplio espectro de actividad frente a bacterias, hongos y levaduras.
- **El cloruro de benzalconio** es un potente bactericida. Su acción es reforzada por el alcohol.
- **El pantenol** posee propiedades humectantes, emolientes y regenerantes. Ayuda a acelerar la queratinización de la dermis y aumenta el nivel de humedad en la piel. También mejora la regeneración celular y posee propiedades calmantes.

POSTRATAMIENTO PROFESIONAL



LOCIÓN NEUTRALIZANTE

250 ml

COMPOSICIÓN

- 9.5% Bicarbonato sódico.
- 1% Camomila.

INDICACIÓN

Neutraliza la acción de los productos con alfa y beta hidroxiácidos.

PROPIEDADES

Loción de pH básico que contrarresta la acción del peeling químico (pH ácido).



HIDRALOE PLUS

50 ml

COMPOSICIÓN

- Aloe vera libre + Aloe vera encapsulado en liposomas.
- Rosa mosqueta.
- Ácido glicirretínico.
- Vitamina A.
- Bisabolol.
- Extracto de Camomila.
- Extracto de Hamamelis.

INDICACIÓN

Gel hidratante ligero y de rápida absorción. La acción calmante y refrescante del Aloe vera está reforzada por el ácido glicirretínico y los extractos de plantas (extracto de Camomila, caléndula, hamamelis, cola de caballo, tila, abedul,...). La Rosa mosqueta ayuda a regenerar la piel..

PROPIEDADES

Recomendado para el tratamiento de ardor, irritaciones y quemaduras leves producidas por el medio ambiente. Prepara y suaviza la piel en pre y post tratamientos cosméticos y dermatológicos agresivos (con retinoides, AHA's, peelings químicos, micropunción,...)

PROTOCOLOS PEELINGS QUÍMICOS



USO PROFESIONAL

LISTADO DE PROTOCOLOS

HIDRATANTE

- Piel seca y descamada

REVITALIZANTE

- Piel apagada-cetrina y eventos especiales

ANTIOXIDANTE

- LIGHT. Prepara las defensas de la piel en épocas de calor
- MEDIUM. Protege y potencia las defensas naturales de la piel
- FOTOENVEJECIMIENTO LABIAL. Labios secos, arrugados y/o hiperpigmentados
- FOTOENVEJECIMIENTO. Piel fotoenvejecida en cara, escote y manos

FOTORREPARADOR

- LIGHT. Piel con fotodaño y tono cutáneo no uniforme
- MEDIUM. Piel fotodañada

ANTIENVEJECIMIENTO

- MEDIUM. Arrugas leves-moderadas en piel normal
- FORTE. Arrugas severas, con pigmentación no uniforme y falta de tonicidad

ANTIACNÉ

- SENSITIVE. Acné moderado en pieles sensibles: papulopustuloso
- MEDIUM. Acné moderado: papulopustuloso
- CICATRICES DE ACNÉ

ANTICOUPEROSIS

- Piel reactiva con fragilidad capilar

DESPIGMENTANTE

- SENSITIVE. Manchas moderadas en pieles sensibles
- MEDIUM I. Manchas moderadas
- INTENSE. Manchas severas con componente vascular
- FORTE. Manchas severas
- PERIOULAR. Pigmentación hemosiderótica en la zona de la ojera
- CORPORAL. Léntigos en escote y manos

TRATAMIENTO GENITAL

- Blanqueamiento genital. Oscurecimiento de la piel de la zona genital
- Rejuvenecimiento genital. Envejecimiento, pérdida de tensión y oscurecimiento de la zona genital

ANTIESTRÍAS

- Estrías de distensión producidas por un cambio de volumen corporal

medi+derma⁺
professional care

Protocolo HIDRATANTE

Pieles secas y descamadas

45
min

Intensidad     

Preparación de la piel

- Limpie la piel con una gasa empapada en **Sensyses Liposomal Cleanser**.
- Desengrase la piel con **Solución Desengrasante**.
- Proteja las áreas sensibles (labios y aletas nasales) con **Silkses Protector Hidratante Cutáneo**.

Peeling



- Aplique una capa de **Pyruvic Peel LA** y deje secar.
- Realice la siguiente combinación de productos: 1/4 de dosificador de **Aditivo Luminoso** + 1/2 de dosificador de **Lactipeel**. Mezcle bien todos los componentes con la ayuda de una espátula y aplique desde las áreas más resistentes hacia las áreas más sensibles (frente, mejillas, mentón, labio superior y nariz) y deje actuar 3-5 minutos. Neutralice el peeling lavando con agua el área de aplicación y seque sin frotar.
- Aplique 3-4 gotas de **Hylanses MD Serum de Medi+derma by Sesderma** y masajee hasta su completa absorción.
- Finalice el tratamiento aplicando una máscara **Nanomask Ácido Hialurónico** o **Foldedmask Hidratante**. Déjela actuar 15-30 minutos y retírela.
- Aplique **Sunscreen Fotoprotector Medi+derma by Sesderma**.

Frecuencia: realice 4-6 tratamientos espaciados cada 4 semanas. El número final de sesiones dependerá de la evolución del paciente.

Mantenimiento: realice sesiones cada 3 meses.

Protocolo REVITALIZANTE

Pieles apagadas-cetrinas y eventos especiales

45
min

Intensidad     

Preparación de la piel

- Limpie la piel con una gasa empapada en **Sensyses Liposomal Cleanser**.
- Desengrase la piel con **Solución Desengrasante**.
- Proteja las áreas sensibles (labios y aletas nasales) con **Silkses Protector Hidratante Cutáneo**.

Peeling



- Aplique 1 capa de **Salipeel DS** y deje secar.
- Realice la siguiente combinación de productos: 1/4 de dosificador de **Aditivo Luminoso** + 1/2 de dosificador **Argipeel**. Mezcle bien todos los componentes con la ayuda de una espátula y aplique desde las áreas más resistentes hacia las áreas más sensibles (frente, mejillas, mentón, labio superior y nariz). Deje actuar 10-15 minutos.
- Neutralice el peeling lavando con agua el área de aplicación.
- Aplique una ampollita de **Natuvalia Ampollitas efecto luminoso** con un suave masaje hasta su completa absorción.
- Aplique la máscara **Nanomask C-VIT** ajustándola al rostro. Déjela actuar 15 - 30 minutos y retírela cuidadosamente masajeando el resto de producto que quede sobre la piel.
- Aplique **Sunscreen Fotoprotector Medi+derma by Sesderma**.

Frecuencia: realice 4-6 tratamientos espaciados cada 3-4 semanas. El número final de sesiones dependerá de la evolución del paciente.

Mantenimiento: realice sesiones cada 2-3 meses. Para acelerar los resultados alternar con tratamientos de Nanopore.

Protocolo ANTIOXIDANTE LIGHT

45
min

Prepara las defensas de la piel en épocas de calor

Intensidad



Preparación de la piel

- Limpie la piel con una gasa empapada en **Sensyses Liposomal Cleanser**.
- Proteja las áreas sensibles (labios y aletas nasales) con **Silkses Protector Hidratante Cutáneo**.

Peeling



- Aplique 2 capas de **Ferulac Peel Classic** masajeando la zona entre capa y capa hasta que aparezca una ligera máscara blanca.
- Realice la siguiente combinación de productos: 1/4 de dosificador de **Aditivo luminoso** + 3/4 de dosificador de **C-Peel Delivery Serum**.
Mezcle bien todos los componentes con la ayuda de una espátula.
Aplique por capas la mezcla obtenida realizando un suave masaje entre capa y capa para favorecer la penetración de los activos.
- Vaporice **ATPSES Mist** por todo el rostro y masajee hasta su completa absorción. Aplique un total de 2 capas de producto (unas 7 vaporizaciones por capa).
- Ajuste la máscara **Nanomask Vitamina C** al rostro y déjela actuar 15 minutos. Pasado este tiempo retire la máscara y masajee el resto de producto que haya quedado sobre la piel o retírelo con un pañuelo de papel.
- Aplique **Sunscreen Fotoprotector Medi+derma by Sesderma**.

Frecuencia: realice 6-8 tratamientos espaciados cada 2-3 semanas. El número final de sesiones dependerá de la evolución del paciente.

Mantenimiento: realice sesiones cada 2 meses.

Protocolo ANTIOXIDANTE MEDIUM

30
min

Protege y potencia las defensas naturales de la piel

Intensidad



Preparación de la piel

- Limpie la piel con una gasa empapada en **Sensyses Liposomal Cleanser**.
- Proteja las áreas sensibles (labios y aletas nasales) con **Silkses Protector Hidratante Cutáneo**.

Peeling



- Aplique 2-3 capas de **Ferulac Peel Classic** masajeando la zona entre capa y capa hasta que aparezca una ligera máscara blanca.
- Aplique 2 capas de **Ferulac Peel Plus** masajeando la zona entre capa y capa.
- Aplique 1-2 capas de **Ferulac Nano Additive Mist**.
- Selle el tratamiento aplicando una fina capa de **Retises Nano Peel 1% Gel** y déjelo actuar 8 horas. Pasado el tiempo, lave con agua y un jabón neutro (**Hylanses MD Cleanser Mousse Daily Care** de Medi+derma by Sesderma).
- Aplique **Sunscreen Fotoprotector Medi+derma by Sesderma**.

Frecuencia: realice 6-8 tratamientos espaciados cada 3-4 semanas. El número final de sesiones dependerá de la evolución del paciente.

Mantenimiento: realice sesiones cada 2 meses.

Protocolo FOTOENVEJECIMIENTO

Pieles fotoenvejecidas en cara, escote y manos

25
min

Intensidad     

Preparación de la piel

- Limpie la piel con una gasa empapada en **Sensyses Liposomal Cleanser**.
- Desengrase la piel con **Solución Desengrasante**.
- Proteja las áreas sensibles (labios y aletas nasales) con **Silkses Protector Hidratante Cutáneo**.

Peeling



- Aplique con la ayuda de un pincel 1-3 capas de **Ferulac Valencia Peel** en función del tipo de piel y la zona a tratar. Deje secar el producto entre capa y capa.

Si lo desea, puede masajear la zona hasta su secado para potenciar su penetración.
- Selle el tratamiento aplicando **Retises CT Yellow Peel**. Aplique 1/2 ampollita mediante un suave masaje hasta su completa absorción y seguidamente 1/2 sobre la crema y deje actuar 6 - 8 horas. Pasado el tiempo el paciente deberá lavar la zona con abundante agua.
- Finalice el tratamiento aplicando **Sunscreen Fotoprotector Medi+derma by Sesderma**.

Nota: la dosis empleada por capa es de 1.2 ml (2 pipetas de producto).

Frecuencia: realice 6-8 tratamientos espaciados cada 3-4 semanas. El número final de sesiones dependerá de la evolución del paciente.

Mantenimiento: realice sesiones cada 2-3 meses.

Protocolo FOTORREPARADOR LIGHT

Pieles con fotodaño y tono cutáneo no uniforme

30 min

Intensidad     

Preparación de la piel

- Limpie la piel con una gasa empapada en **Sensyses Liposomal Cleanser**.
- Proteja las áreas sensibles (labios y aletas nasales) con **Silkses Protector Hidratante Cutáneo**.

Peeling



- Aplique 1-3 capas de **DNA Recovery Peel Solution** de forma rápida y homogénea, empezando desde las zonas más resistentes a las más sensibles. Masajee el área tratada entre capa y capa hasta que aparezca una ligera máscara blanca.
- Realice la siguiente combinación de productos: 1/4 de dosificador de **Aditivo luminoso** + 1/2 de dosificador de **C-Peel Delivery Serum** y verter en el bowl. Mezcle bien todos los componentes con la ayuda de una espátula y aplique la solución obtenida por capas realizando un suave masaje entre capa y capa para favorecer la penetración de los activos.
- Lave con abundante agua la zona tratada y seque la piel.
- Selle el tratamiento aplicando 1 capa de **DNA Recovery Peel Cream** y deje actuar alrededor de 8 horas. Pasado el tiempo, lave con un agua y un gel limpiador suave (**Hylanses MD Cleanser Mousse Daily Care** de Medi+derma by Sesderma).
- Aplique **Sunscreen Fotoprotector Medi+derma by Sesderma**.

Frecuencia: realice 4-6 tratamientos espaciados cada 3-4 semanas. El número final de sesiones dependerá de la evolución del paciente.

Mantenimiento: realice sesiones cada 2-3 meses.

Protocolo FOTORREPARADOR MEDIUM

Pieles fotodañadas

40
min

Intensidad     

Preparación de la piel

- Limpie la piel con una gasa empapada en **Sensyses Liposomal Cleanser**.
- Proteja las áreas sensibles (labios y aletas nasales) con **Silkses Protector Hidratante Cutáneo**.

Peeling



- Aplique 1-3 capas de **DNA Recovery Peel Solution** de forma rápida y homogénea, empezando desde las zonas más resistentes a las más sensibles. Masajee el área tratada entre capa y capa hasta que aparezca una ligera máscara blanca.
- Realice la siguiente combinación de productos: 1/4 de dosificador de **Aditivo luminoso** + 1/2 de dosificador de **C-Peel Delivery Serum** y verter en el bowl. Mezcle bien todos los componentes con la ayuda de una espátula y aplique la solución obtenida por capas realizando un suave masaje entre capa y capa para favorecer la penetración de los activos. Lave con abundante agua la zona tratada y seque la piel.
- Aplique 1 fina capa de **DNA Recovery Peel Cream**. Espere unos minutos hasta que la crema haya penetrado.
- Finalice el tratamiento sellando la zona tratada con una fina capa de **Retises CT Yellow Peel** y deje actuar alrededor de 8 horas. Pasado el tiempo, lave con un agua y un gel limpiador suave (**Hylanses MD Cleanser Mousse Daily Care** de Medi+derma by Sesderma).
- Aplique **Sunscreen Fotoprotector Medi+derma by Sesderma**.

Nota Importante: el último paso de sellado con Retises CT yellow peel únicamente se debe aplicar en pacientes que estén previamente acostumbrados al retinol. Sino empezar con el tratamiento Fotorreparador light y prescribir Retises antienviejecimiento 0.25% un mes antes.

Frecuencia: realice 6-8 tratamientos espaciados cada 3-4 semanas. El número final de sesiones dependerá de la evolución del paciente.

Protocolo ANTIENVEJECIMIENTO MEDIUM

30
min

Arrugas leves-moderadas en pieles normales

Intensidad 

Preparación de la piel

- Limpie la piel con una gasa empapada en **Sensyses Liposomal Cleanser**.
- Desengrase la piel con **Solución Desengrasante**.
- Proteja las áreas sensibles (labios y aletas nasales) con **Silkses Protector Hidratante Cutáneo**.

Peeling



- Aplique 1 capa de **Spa Peel Lightening** o **Spa Peel Classic** de forma rápida y homogénea y deje secar.
- Realice la siguiente combinación de productos y mezcle bien todos los componentes hasta obtener una suspensión: 1/4 de dosificador de **Aditivo Luminoso** + 1/2 de dosificador de **Sesglicopeel Classic**. Comience la aplicación de la mezcla desde las áreas más resistentes hacia las áreas más sensibles (frente, mejillas, mentón, labio superior y nariz). Deje actuar 4-8 minutos. Neutralice el peeling lavando bien con agua el área de aplicación y seque sin frotar.
- Aplique 1/2 ampolleta de **Retises CT Yellow Peel** con un suave masaje para favorecer su penetración.

Espere unos minutos y aplique 1/2 sobre de **Retises CT Yellow Peel**. No retire, déjelo actuar 8 - 10 horas. Pasado el tiempo lave con agua y un jabón neutro (**Hylanses MD Cleanser Mousse Daily Care** de **Medi+derma by Sesderma**).
- Aplique **Sunscreen Fotoprotector Medi+derma by Sesderma**.

Frecuencia: realice 6-8 tratamientos espaciados cada 4 semanas. El número final de sesiones dependerá de la evolución del paciente.

Mantenimiento: realice sesiones cada 3 meses. Para acelerar los resultados alternar con tratamientos de Nanopore o mesoterapia clásica.

Protocolo ANTIENVEJECIMIENTO FORTE

30 min

Arrugas severas, con pigmentación no uniforme y falta de tonicidad

Intensidad 

Preparación de la piel

- Limpie la piel con una gasa empapada en **Sensyses Liposomal Cleanser**.
- Desengrase la piel con **Solución Desengrasante**.
- Proteja las áreas sensibles (labios y aletas nasales) con **Silkses Protector Hidratante Cutáneo**.

Peeling



- Aplique 2-3 capas de **Nomelan Fenol Medium** mediante toques, de forma rápida y uniforme. Comience la aplicación desde las áreas más resistentes hacia las más sensibles. Extienda la aplicación hasta los lóbulos de las orejas y en la frente, entrando en el pelo. Espere 2-3 minutos entre capa y capa hasta su completa absorción.
- Aplique a nivel focal **Nomelan Fenol Forte** mediante toques (código de barras, léntigos, cicatrices, etc.). Deje secar.
- Selle el tratamiento con una capa de **Retises Forte** por toda la cara. No retire el producto. La crema debe permanecer en contacto con la piel alrededor de 8 - 10 horas.

Pasado el tiempo, el paciente deberá lavarse la zona con un jabón suave.
- Aplique **Sunscreen Fotoprotector Medi+derma by Sesderma**.

Observaciones: aconsejamos realizar el tratamiento por la tarde debido al tiempo que debe permanecer la crema de sellado en contacto con la piel y los miércoles-jueves para que el pelado coincida con el fin de semana. El número de capas aplicadas dependerá del tipo y grosor de la piel y punto final planificado. Cuantas más capas se apliquen, más profundo será su efecto, pero no deben sobrepasarse los 5 ml de la solución aplicada durante el procedimiento.

Frecuencia: realice 3-4 sesiones al año a intervalos mensuales.

Protocolo **ANTIACNÉ** SENSITIVE

Acné moderado en pieles sensibles: papulopustuloso

25
min

Intensidad



Preparación de la piel

- Limpie la piel con una gasa empapada en **Sensyses Liposomal Cleanser**.
- Desengrase la piel con **Solución Desengrasante**.
- Proteja las áreas sensibles (labios y aletas nasales) con **Silkses Protector Hidratante Cutáneo**.

Peeling



1. Aplique 1-2 capas de **Azelac M** de forma rápida y homogénea desde las zonas más resistentes a las más sensibles. Deje secar la solución entre capa y capa.
2. Aplique una fina capa de **Azelac Peel Gel Exfoliante**. No retire.
3. Selle el tratamiento con una capa de **Retises Nano Peel 1% gel** y déjelo actuar alrededor de 8 - 10 horas.

Pasado el tiempo lave con agua y un jabón neutro (**Hylanses MD Cleanser Mousse Daily Care** de **Medi+derma** by **Sesderma**).
4. Aplique **Sunscreen Fotoprotector Medi+derma** by **Sesderma**.

Frecuencia: realice 4-6 tratamientos espaciados cada 3-4 semanas. El número final de sesiones dependerá de la evolución del paciente.

Mantenimiento: realice sesiones cada 2 meses.

Protocolo ANTIACNÉ MEDIUM

40 min

Acné moderado: papulopustuloso

Intensidad 

Preparación de la piel

- Limpie la piel con una gasa empapada en **Sensyses Liposomal Cleanser**.
- Desengrase la piel con **Solución Desengrasante**.
- Proteja las áreas sensibles (labios y aletas nasales) con **Silkses Protector Hidratante Cutáneo**.

Peeling



- Aplique 1 capa de **Salipeel Solución Alcohólica** de forma rápida y homogénea desde las zonas más resistentes a las más sensibles.
- Aplique 1 capa de **Melaspeel K** y deje secar.
- Aplique 1-2 capas de **Melaspeel J** dejando secar la solución entre capa y capa.
- Aplique focalmente sobre la lesión a tratar capas de **Melaspeel J2**, dejando que se seque la solución entre capa y capa. En fototipos altos, sustituya el **Melaspeel J2** por capas de **Melaspeel J**.
- Selle el tratamiento aplicando 1/2 sobre de **Retises CT Yellow Peel** y deje actuar alrededor de 8 horas. Pasado el tiempo, el paciente debe lavarse la zona con agua y con un gel limpiador suave (**Hylanses MD Cleanser Mousse Daily Care** de Medi+derma by Sesderma).
- Aplique **Sunscreen Fotoprotector Medi+derma by Sesderma**.

El número final de capas aplicadas dependerá del tipo y grosor de piel, preparación previa, herencia étnica, etc. Cuantas más capas se apliquen más profundo será su efecto.

Frecuencia: realice 4-6 tratamientos espaciados cada 4 semanas. El número final de sesiones dependerá de la evolución del paciente.

Mantenimiento: realice sesiones cada 2 meses.

Preparación de la piel

- Limpie la piel con una gasa empapada en **Sensyses Liposomal Cleanser**.
- Desengrase la piel con **Solución Desengrasante**.
- Proteja las áreas sensibles (labios y aletas nasales) con **Silkses Protector Hidratante Cutáneo**.

Peeling



1. Aplique 1 capa de **SPA Peel Classic** de forma rápida y homogénea desde las zonas más resistentes a las más sensibles.
2. Aplique 1-2 capas de **Pyruvic Peel P** dejando secar la solución entre capa y capa.

Aplique 1-2 capas adicionales de manera focal sobre las cicatrices a tratar, dejando secar la solución entre capa y capa.
3. Selle el tratamiento aplicando 1/2 ampolleta y 1/2 sobre de **Retises CT Yellow Peel** y deje actuar alrededor de 8 horas. Pasado el tiempo, el paciente debe lavarse la piel con un agua y un gel limpiador suave.
4. Aplique **Sunscreen Fotoprotector Medi+derma by Sesderma**.

Frecuencia: realice 6-8 tratamientos espaciados cada 4 semanas. El número final de sesiones dependerá de la evolución del paciente.

Protocolo ANTICOUPEROSIS

Pieles reactivas con fragilidad capilar

30
min

Intensidad



Preparación de la piel

- A. Limpie la piel con una gasa empapada en **Sensyses Liposomal Cleanser**.
- B. Desengrase la piel con **Solución Desengrasante**.
- C. Proteja las áreas sensibles (labios y aletas nasales) con **Silkses Protector Hidratante Cutáneo**.

Peeling



1. Aplique 1-2 capas de **Azelac Peel M** de forma rápida y homogénea desde las zonas más resistentes a las más sensibles. Deje secar la solución entre capa y capa.
2. Aplique una fina capa de **Azelac Peel Gel Exfoliante**. No retire.
3. Aplique **Sunscreen Fotoprotector Medi+derma by Sesderma**.

Frecuencia: realice 4-6 tratamientos espaciados cada 4 semanas. El número final de sesiones dependerá de la evolución del paciente.

Mantenimiento: realice sesiones cada 2 meses.

Protocolo DESPIGMENTANTE SENSITIVE

40
min

Manchas moderadas en pieles sensibles

Intensidad    

Preparación de la piel

- Limpie la piel con una gasa empapada en **Sensyses Liposomal Cleanser**.
- Desengrase la piel con **Solución Desengrasante**.
- Proteja las áreas sensibles (labios y aletas nasales) con **Silkses Protector Hidratante Cutáneo**.

Peeling



- Aplique 2 capas de **Azelac M**. Comience la aplicación desde las áreas más resistentes a las más sensibles (frente, mejillas, mentón, labio superior y nariz). Espere a que se seque la solución entre capa y capa.
- Aplique 2 capas de **Azelac Ru**. Espere a que se seque la solución entre capa y capa.
Aplique 2-3 capas adicionales de **Azelac Ru** focalmente sobre la pigmentación a tratar.
- Aplique una fina capa de **Azelac Peel Gel Exfoliante**. No retire.
- Selle el tratamiento con una capa de **Retises Nano Peel 1% Gel** y déjelo actuar alrededor de 8-10 horas. Pasado el tiempo el paciente debe lavarse la piel con agua y un jabón neutro (**Hylanses MD Cleanser Mousse Daily Care de Medi+derma by Sesderma**).
- Aplique **Sunscreen Fotoprotector Medi+derma by Sesderma**.

Frecuencia: realice 4-6 tratamientos espaciados cada 4 semanas. El número final de sesiones dependerá de la evolución del paciente.

Mantenimiento: realice sesiones cada 2 meses.

Protocolo DESPIGMENTANTE MEDIUM I

Manchas moderadas

40 min

Intensidad     

Preparación de la piel

- Limpie la piel con una gasa empapada en **Sensyses Liposomal Cleanser**.
- Desengrase la piel con **Solución Desengrasante**.
- Proteja las áreas sensibles (labios y aletas nasales) con **Silkses Protector Hidratante Cutáneo**.

Peeling



1. Aplique 1 capa de **SPA Peel Lightening** de forma rápida y homogénea desde las zonas más resistentes a las más sensibles. Deje secar la solución.
2. Aplique de 1-3 capas de **Melaspeel KH**. Deje secar la solución entre capa y capa.
3. Aplique focalmente sobre la pigmentación a tratar 1-4 capas de **Melaspeel R**, dejando secar la solución entre capa y capa. En fototipos altos sustituya el **Melaspeel R** por capas de **Melaspeel KH**.
4. Selle el tratamiento aplicando 1/2 ampollita y 1/2 sobre de **Retises CT Yellow Peel** y deje actuar alrededor de 8 horas. Pasado el tiempo el paciente debe lavarse la piel con agua y un jabón neutro (**Hylanses MD Cleanser Mousse Daily Care** de Medi+derma by Sesderma).
5. Aplique **Sunscreen Fotoprotector Medi+derma by Sesderma**.

El número final de capas aplicadas dependerá del tipo y grosor de piel, preparación previa, herencia étnica, etc. Cuantas más capas se apliquen más profundo será su efecto.

Frecuencia: realice 6-8 tratamientos espaciados cada 3-4 semanas. El número final de sesiones dependerá de la evolución del paciente.

Mantenimiento: realice sesiones cada 2 meses.

Protocolo DESPIGMENTANTE INTENSE

40 min

Manchas severas con componente vascular

Intensidad 

Preparación de la piel

- Limpie la piel con una gasa empapada en **Sensyses Liposomal cleanser**.
- Proteja las áreas sensibles (labios y aletas nasales) con **Silkses Protector Hidratante Cutáneo**.

Peeling



- Aplique 1 capa de **Ferulac Peel Classic** desde las áreas más resistentes a las áreas más sensibles. Masajea la zona hasta que aparezca una ligera máscara blanca.
- Aplique 1-2 capas de **Target Nanopeel Step 1** pulverizando el producto sobre el área a tratar (10 vaporizaciones por capa). Realice un suave masaje para facilitar la penetración de activos.
- Aplique 1 capa de **Target Nanopeel ST Step 2** pulverizando el área a tratar y masajea la zona. Focalmente sobre la lesión a tratar, vuelva a pulverizar **Target Nanopeel Step 2** y masajea la zona. Para acelerar el resultado, se recomienda utilizar en la terapia **Nanopore Stylus a 0,25 mm**. Pulverice el rostro con **Target Nanopeel Step 2** y realice 1 pasada focalmente sobre la lesión sin ejercer presión sobre la piel.
- Aplique 1-2 capas de **Target Nanopeel Step 3** (igual que con el Step 1).
- Aplique 1 capa de **Target Sealing Cream**. Deje actuar 8-10 horas. Pasado ese tiempo, lave el área con agua y jabón neutro (**Hylanses MD Cleanser Mousse Daily care** de Medi+derma by Sesderma).
- Aplique **Sunscreen Fotoprotector Medi+derma by Sesderma**.

Frecuencia: realice 4-6 tratamientos espaciados cada 3-4 semanas. El número final de sesiones dependerá de la evolución del paciente.

Mantenimiento: realice sesiones cada 2 meses.

Protocolo DESPIGMENTANTE FORTE

Manchas severas

40
min

Intensidad 

Preparación de la piel

- Limpie la piel con una gasa empapada en **Sensyses Liposomal Cleanser**.
- Desengrase la piel con **Solución Desengrasante**.
- Proteja las áreas sensibles (labios y aletas nasales) con **Silkses Protector Hidratante Cutáneo**.

Peeling



1. Aplique 1-3 capas de **Nomelan Fenol KH** (en fototipos altos aplicar **Nomelan Fenol FD**) mediante toques, con una gasa impregnada de la solución.

Aplíquelo de forma rápida y uniforme, sin friccionar. Comience la aplicación desde las áreas menos reactivas hasta los lóbulos de las orejas y en la frente a 2 mm detrás de la línea del pelo. Deje secar la solución entre capa y capa.
2. En fototipos bajos, aplique focalmente **Nomelan Fenol Forte** sobre la mancha a tratar.
3. Selle el tratamiento aplicando una fina capa de **Retises Forte** y deje actuar de 8 -10 horas. Retirar lavando la zona con agua y un jabón suave.
4. Aplique **Sunscreen Fotoprotector Medi+derma by Sesderma**.

Observaciones: aconsejamos realizar el tratamiento por la tarde debido al tiempo que debe permanecer la crema de sellado en contacto con la piel, y los miércoles-jueves para que el pelado coincida con el fin de semana.

El número final de capas aplicadas dependerá del tipo y grosor de la piel y punto final planificado. Cuantas más capas se apliquen, más profundo será su efecto, pero no deben sobrepasarse los 5 ml de la solución aplicada durante el procedimiento.

Frecuencia: realice 3-4 sesiones al año a intervalos mensuales.

Protocolo DESPIGMENTANTE PERIOCLAR

40 min

Pigmentación hemosiderótica en la zona de la ojera

Intensidad 

Preparación de la piel

- A. Limpie la piel con una gasa empapada en **Sensyses Liposomal Cleanser**.
- B. Proteja las áreas sensibles (labios y aletas nasales) con **Silkses Protector Hidratante Cutáneo**.

Peeling



1. Realice la siguiente combinación de productos: 1/4 de dosificador de **Aditivo luminoso** + 1/2 de dosificador de **Argipeel**. Mezcle bien todos los componentes con la ayuda de una espátula.

Aplique la mezcla obtenida focalmente sobre el párpado inferior, utilizando una brocha y déjelo actuar durante 3 - 5 minutos. Neutralice el peeling lavando con agua el área de aplicación y seque sin frotar.
2. Aplique 1-2 capas de **Mandelact T** focalmente sobre el párpado inferior, utilizando un bastoncillo y sin fricción. Punto final: formación de una ligera máscara blanca, que aparece tras 4 - 5 minutos. Neutralice el peeling lavando con agua el área de aplicación y seque sin frotar.
3. Selle el tratamiento con una capa de **Retises Nano Peel 1%** y dejar actuar 6-8 horas. Pasado el tiempo, el paciente deberá lavarse la zona con agua y un jabón suave.
4. Aplique **Sunscreen Fotoprotector Medi+derma by Sesderma**.

Observaciones: es normal un edema en la zona tratada los días posteriores al tratamiento. Para minimizarlo, dos semanas previas al procedimiento, aplique Retises contorno de ojos para acostumbrar la piel al retinol. Empiece aplicándolo en días alternos y paulatinamente aumente la frecuencia de aplicación.

Frecuencia: realice 4-6 tratamientos espaciados cada 4 semanas y valorar la evolución del paciente.

Protocolo DESPIGMENTANTE CORPORAL

20
min

Léntigos en escote y manos

Intensidad     

Preparación de la piel

- Limpie la piel con una gasa empapada en Sensyses Liposomal Cleanser.
- Desengrase la piel con Solución Desengrasante.

Peeling



1. Aplique focalmente sobre los léntigos a tratar 3 - 6 capas de **Melaspeel J2** con la ayuda de un bastoncillo. Espere que se seque la solución entre capa y capa.
2. Aplique focalmente sobre los léntigos a tratar 3 - 6 capas de **TCA 25%** con la ayuda de un bastoncillo. Espere que se seque la solución entre capa y capa.
3. Finalice el tratamiento, sellando toda la zona tratada con una capa de **Retises CT Yellow Peel**.

No retire, déjelo actuar unas 8 -10 horas. Pasado el tiempo, el paciente debe lavarse con agua y un jabón neutro (**Hylanses MD Cleanser Mousse Daily Care de Medi+derma by Sesderma**).

Aplique **Sunscreen Fotoprotector Medi+derma by Sesderma**.

Repita las aplicaciones de ambos peelings hasta conseguir un ligero frosting en los léntigos.

Observaciones: se puede alternar este peeling con sesiones del tratamiento Ferulac peel o de Nomelan Fenol para unificar el tono de toda la zona tratada.

Frecuencia: realice 4-6 tratamientos espaciados cada 4 semanas. El número final de sesiones dependerá de la evolución del paciente.

Protocolo BLANQUEAMIENTO GENITAL

25
min

Oscurecimiento de la piel de la zona genital

Intensidad



Preparación de la piel

A. Limpie la piel con una gasa empapada en Sensyses Liposomal Cleanser.

Peeling



1. Aplique una capa de **SPA Peel Lightening** de forma rápida y uniforme sobre la zona a tratar. Espere a que se seque la solución.
2. Aplique una capa de **Lactipeel** y deje actuar durante 3-5 minutos.
Lave la zona tratada con agua y seque con un pañuelo de papel.
3. Aplique 1-2 capas de **C-Peel Delivery Serum** con un suave masaje hasta su completa absorción.
4. Selle el tratamiento aplicando una capa de **Retises Nanopeel 1% Gel**. Deje actuar 6-8 horas. Pasado el tiempo de contacto, el paciente debe lavar la zona con un jabón suave (**Hylanses MD Cleanser Mousse Daily Care** de Medi+derma by Sesderma).

Observaciones: el tratamiento debe realizarse en la zona externa del área genital. En el caso de contacto con la mucosa, limpie la zona con gasas empapadas en agua.

Frecuencia: realice 6-8 sesiones espaciadas cada 3-4 semanas. El número final de sesiones dependerá de la evolución del paciente.

Mantenimiento: realice sesiones cada 2-3 meses.

Protocolo REJUVENECIMIENTO GENITAL

25
min

Envejecimiento, pérdida de tensión y oscurecimiento de la zona genital

Intensidad     

Preparación de la piel

A. Limpie la piel con una gasa empapada en Sensyses Liposomal Cleanser.

Peeling



1. Aplique una capa de **SPA Peel Lightening** de forma rápida y uniforme sobre la zona a tratar. Espere a que se seque la solución.
2. Aplique una capa de **Argipeel** y deje actuar durante 3-5 minutos. Lave la zona tratada con agua y seque con un pañuelo de papel.
3. Aplique 1-2 capas de **C-Peel Delivery Serum** con un suave masaje hasta su completa absorción.
4. Selle el tratamiento aplicando una capa de **Retises Nanopeel 1% Gel**. Deje actuar 6-8 horas. Pasado el tiempo de contacto, el paciente debe lavar la zona con un jabón suave.

Observaciones: el tratamiento debe realizarse en la zona externa del área genital. En el caso de contacto con la mucosa, limpie la zona con gasas empapadas en agua.

Frecuencia: realice 6-8 sesiones espaciadas cada 3-4 semanas. El número final de sesiones dependerá de la evolución del paciente.

Mantenimiento: realice sesiones cada 2-3 meses.

Protocolo ANTIESTRÍAS

30
min

Estrías de distensión producidas por un cambio de volumen corporal

Intensidad



Preparación de la piel

- Limpie la piel con una gasa empapada en **Sensyses Liposomal Cleanser**.
- Desengrase la piel con **Solución Desengrasante**.

Peeling



SPA PEEL
CLASSIC



PYRUVIC
PLUS



ATPSES MIST



RETISES FORTE



SUNSCREEN
FOTOPROTECTOR
MEDI-DERMA
BY SESDERMA

1. Aplique 1 capa de **Spa Peel Classic** de forma rápida y homogénea y deje secar.
2. Aplique focalmente sobre las estrías 1-3 capas de **Pyruvic Plus**. Espere que se seque la solución entre capa y capa.
3. Pulverice la zona a tratar con **ATPSES Mist** y realice un suave masaje hasta su completa absorción.
4. Finalice el tratamiento aplicando una fina capa de **Retises Forte** y déjelo actuar 8 - 10 horas. Pasado el tiempo de contacto, indique al paciente que lave la zona con abundante agua. (NO APTO PARA EMBARAZADAS).
5. Aplique **Sunscreen Fotoprotector Medi+derma by Sesderma**.

Frecuencia: realice 4-6 tratamientos espaciados cada 3-4 semanas. El número final de sesiones dependerá de la evolución del paciente.

Para acelerar los resultados alternar con tratamientos de Nanopore.



PROTOCOLOS **NANOPORE** stylus



USO PROFESIONAL

LISTADO DE PROTOCOLOS

Los protocolos indicados se aplican antes y después de un tratamiento de micropunción, con el dispositivo Nanopore Stylus.

ANTIOXIDANTE

- ANTIOXIDANTE FORTE.

Protege y potencia las defensas naturales de la piel.

- FOTOENVEJECIMIENTO

Protege y potencia las defensas naturales de la piel en pieles maduras.

FOTORREPARADOR

- Pieles envejecidas con fotodaño.

ANTIENVEJECIMIENTO

FORTE. Arrugas moderadas-profundas.

PIGMENTACIONES

- Despigmentante FORTE. Pigmentaciones con componente vascular.
- PIELES PIGMENTADAS.
- PIELES PIGMENTADAS. Con componente vascular.

TRATAMIENTO CORPORAL

- CICATRICES Y ESTRÍAS.
- REAFIRMANTE FACIAL.
- REAFIRMANTE ANTICELULÍTICO.

TRATAMIENTO GENITAL

- Rejuvenecimiento y luminosidad.

TRATAMIENTO CAPILAR

- ALOPECIA.

NANO MESO solutions. Caída capilar, alopecias y cuidado del pelo.

medi+derma⁺
professional care

Preparación de la piel

- Limpie la piel con una gasa empapada en Sensyses Liposomal Cleanser.
- Desinfecte la zona a tratar con Hexidermol.

Tratamiento profesional



- Aplique 1-2 capas de Ferulac Peel Classic. Masajea el producto hasta la formación de una máscara blanca.
- Limpie la zona a tratar con Hexidermol.
- Inserte y ajuste la aguja a la longitud/velocidad más adecuada.
Velocidad: 150 pps
Profundidad: 0.25 - 0.5 mm
En párpados:
Velocidad: 120 pps
Profundidad: 0.25 mm
- Aplique un poco de la combinación previa y disperse uniformemente para iniciar la micropunción.
- Comience a una velocidad constante, evitando focalizar el uso en el mismo punto. Empiece por las zonas más sensibles hacia las más resistentes.
Punto final: ligero eritema.
- Aplique una capa de Retises CT Yellow Peel y déjelo actuar 8 horas. Retirar lavando la zona con agua y un jabón suave.
- Aplique Sunscreen Fotoprotector Medi+derma by Sesderma.

Con la ayuda de una jeringa realice la siguiente combinación:

- De 1 a 2 ml Meso CIT Basic Solution
- De 1 a 2 ml Meso CIT RU
- De 1 a 2 ml Meso CIT WH TGF-β2

Frecuencia: realice un ciclo de 4-6 tratamientos espaciados cada 21-28 días. El número final de sesiones dependerá de la evolución del paciente.

Deje pasar 2 meses antes de iniciar un nuevo ciclo.

Mantenimiento: realice sesiones cada 2 meses. Para acelerar los resultados alternar con tratamientos de peelings o mesoterapia clásica.

Protege y potencia las defensas naturales de la piel en pieles maduras

Intensidad 

Preparación de la piel

- Limpe la piel con una gasa empapada en **Sensyses Liposomal Cleanser**.
- Proteja las áreas sensibles (labios y aletas nasales) con **Silkses Protector Hidratante Cutáneo**.

Tratamiento profesional



1. Aplique 1-2 capas de **Ferulac Valencia Peel**. Masajea el producto hasta la formación de una máscara blanca.

2. Limpie la zona a tratar con **Hexidermol**.

3. Inserte y ajuste la aguja a la longitud/velocidad más adecuada.

Velocidad: 120 - 150 pps

Profundidad: 0.25 - 0.5 mm

Con la ayuda de una jeringa realice la siguiente combinación:

- De 1 a 2 ml **Meso CIT Basic Solution**
- De 1 a 2 ml **Meso CIT RU**
- De 1 a 2 ml **Meso CIT WH TGF-β2**

Aplique un poco de la combinación previa y disperse uniformemente para iniciar la micropunción. Comience a una velocidad constante, evitando focalizar el uso en el mismo punto. Empiece por las zonas más sensibles hacia las más resistentes.
Punto final: ligero eritema.

4. Aplique una capa de **Retises CT Yellow Peel** y déjelo actuar 8 horas. Retirar lavando la zona con agua y un jabón suave.

5. Aplique **Sunscreen Fotoprotector Medi+derma by Sesderma**.

Frecuencia: realice un ciclo de 4-6 tratamientos espaciados cada 21-28 días. El número final de sesiones dependerá de la evolución del paciente.

Deje pasar 2 meses antes de iniciar un nuevo ciclo.

Mantenimiento: realice sesiones cada 2 meses. Para acelerar los resultados alternar con tratamientos de peelings o mesoterapia clásica.

NANOPORE STYLUS

Protocolo FOTORREPARADOR

45 min

Pieles envejecidas con fotodaño

Intensidad

Preparación de la piel

- A. Limpie la piel con una gasa empapada en Sensyses Liposomal Cleanser.

Tratamiento profesional



1. Aplique 1-2 capas de **DNA Recovery Peel Solution**. Masajea el producto hasta la formación de una máscara blanca.
2. Limpie la zona a tratar con **Hexidermol**.
3. Inserte y ajuste la aguja a la longitud/velocidad más adecuada.
Velocidad: 150 pps
Profundidad: 0.25 - 0.5 mm
En párpados:
Velocidad: 120 pps
Profundidad: 0.25 mm
4. Con la ayuda de una jeringa realice la siguiente combinación:
 - De 1 a 2 ml **Meso CIT Basic Solution**

- De 1 a 2 ml **Meso CIT RU**
- De 1 a 2 ml **Meso CIT WH TGF-β2**

Aplique un poco de la combinación previa y disperse uniformemente para iniciar la micropunción. Comience a una velocidad constante, evitando focalizar el uso en el mismo punto. Empiece por las zonas más sensibles hacia las más resistentes.
Punto final: ligero eritema.

5. Aplique una capa de **DNA Recovery Peel Cream** y déjelo actuar 8 horas. Retirar lavando la zona con agua y un jabón suave.
6. Aplique **Sunscreen Fotoprotector Medi+derma by Sesderma**.

Frecuencia: realice un ciclo de 4-6 tratamientos espaciados cada 21-28 días. El número final de sesiones dependerá de la evolución del paciente.

Deje pasar 2 meses antes de iniciar un nuevo ciclo.

Mantenimiento: realice sesiones cada 2 meses. Para acelerar los resultados alternar con tratamientos de peelings o mesoterapia clásica.

Preparación de la piel

- A. Limpie la piel con una gasa empapada en Sensyses Liposomal Cleanser.

Tratamiento profesional



1. Inserte y ajuste la aguja a la longitud/velocidad más adecuada.

Velocidad: 150 pps

Profundidad: 0.25 - 0.5 mm

En párpados:

Velocidad: 120 pps

Profundidad: 0.25 mm

2. Con la ayuda de una jeringa realice la siguiente combinación:

- De 1 a 2 ml Meso CIT Basic Solution
- De 1 a 2 ml Meso CIT WH EGF
- De 1 a 2 ml Meso CIT WH TGF-β2
- De 1 a 2 ml C-VIT Nano Meso Solution
- De 1 a 2 ml Daeses Nano Meso Solution

Aplique un poco de la combinación previa y disperse uniformemente para iniciar la micropunción. Comience a una velocidad constante, evitando focalizar el uso en el mismo punto. Empiece por las zonas más sensibles hacia las más resistentes.
Punto final: ligero eritema.

3. Aplique 1 capa de Retises CT Yellow Peel y déjelo actuar durante 8 horas. Retirar lavando la zona con agua y un jabón suave.
4. Aplique Sunscreen Fotoprotector Medi+derma by Sesderma.

Frecuencia: realice un ciclo de 4-6 tratamientos espaciados cada 21-28 días. El número final de sesiones dependerá de la evolución del paciente.

Deje pasar 2 meses antes de iniciar un nuevo ciclo.

Mantenimiento: realice sesiones cada 2 meses. Para acelerar los resultados alternar con tratamientos de peelings o mesoterapia clásica.

Preparación de la piel

- Limpie la piel con una gasa empapada en **Sensyses Liposomal Cleanser**.
- Proteja las áreas sensibles (labios y aletas nasales) con **Silkses Protector Hidratante Cutáneo**.

Tratamiento profesional



- Aplique 1-2 capas de **Ferulac Valencia Peel**. Masajea el producto hasta la formación de una máscara blanca.
- Limpie la zona a tratar con **Hexidermol**.
- Inserte y ajuste la aguja a la longitud/velocidad más adecuada.
Velocidad: 120 - 150pps
Profundidad: 0.25 - 0.5 mm
En párpados:
Velocidad: 120 pps
Profundidad: 0.25 mm
 Con la ayuda de una jeringa realice la siguiente combinación:
 - De 1 a 2 ml **Meso CIT Basic Solution**
 - De 1 a 2 ml **Nano Meso Solution TRX**
- Aplique un poco de la combinación previa y disperse uniformemente para iniciar la micropunción. Comience a una velocidad constante, evitando focalizar el uso en el mismo punto. Empiece por las zonas más sensibles hacia las más resistentes. Punto final: ligero eritema.
- Aplique 1 capa de **Retises CT Yellow Peel** y déjelo actuar durante 8 horas. Retirar lavando la zona con agua y un jabón suave.
- Aplique **Sunscreen Fotoprotector Medi+derma by Sesderma**.

Frecuencia: realice un ciclo de 4-6 tratamientos espaciados cada 21-28 días. El número final de sesiones dependerá de la evolución del paciente.

Deje pasar 2 meses antes de iniciar un nuevo ciclo.

Mantenimiento: realice sesiones cada 2 meses. Para acelerar los resultados alternar con tratamientos de peelings o mesoterapia clásica.

NANOPORE STYLUS

Protocolo PIELES PIGMENTADAS

30 min

Intensidad 

Preparación de la piel

- Limpie la piel con una gasa empapada en **Sensyses Liposomal Cleanser**.
- Desinfecte la zona a tratar con **Hexidermol**.

Tratamiento profesional



- Inserte y ajuste la aguja a la longitud/velocidad más adecuada
Velocidad: 150 pps
Profundidad: 0.25 - 0.5 mm
En párpados:
Velocidad: 120 pps
Profundidad: 0.25 mm
- Con la ayuda de una jeringa realice la siguiente combinación:
 - De 1 a 2 ml **Meso CIT Basic Solution**
 - De 1 a 2 ml **Meso CIT Even Skin Tone**
 - De 1 a 2 ml **Meso CIT RU**
- Aplique un poco de la combinación previa y disperse uniformemente para iniciar la micropunción. Comience a una velocidad constante, evitando focalizar el uso en el mismo punto. Empiece por las zonas más sensibles hacia las más resistentes. Punto final: ligero eritema.
- Aplique una capa de **Retises CT Yellow Peel** y déjelo actuar 8 horas. Retirar lavando la zona con agua y un jabón suave.
- Aplique **Sunscreen Fotoprotector Medi+derma by Sesderma**.

Frecuencia: realice un ciclo de 4-6 tratamientos espaciados cada 21-28 días. El número final de sesiones dependerá de la evolución del paciente.

Deje pasar 2 meses antes de iniciar un nuevo ciclo.

Mantenimiento: realice sesiones cada 2 meses. Para acelerar los resultados alternar con tratamientos de peelings o mesoterapia clásica.

NANOPORE STYLUS

Protocolo PIELES PIGMENTADAS

30 min

Con componente vascular

Intensidad     

Preparación de la piel

- Limpie la piel con una gasa empapada en **Sensyses Liposomal Cleanser**.
- Desinfecte la zona a tratar con **Hexidermol**.

Tratamiento profesional



- Inserte y ajuste la aguja a la longitud/velocidad más adecuada
Velocidad: 150 pps
Profundidad: 0.25 - 0.5 mm
- Con la ayuda de una jeringa realice la siguiente combinación:
 - De 1 a 2 ml **Meso CIT Basic Solution**
 - De 1 a 2 ml **TRX Nano Meso Solution**
 - De 1 a 2 ml **Meso CIT Even Skin Tone**
 - De 1 a 2 ml **Meso CIT RU**
- Aplique un poco de la combinación previa y disperse uniformemente para iniciar la micropunción. Comience a una velocidad constante, evitando focalizar el uso en el mismo punto. Empiece por las zonas más sensibles hacia las más resistentes. Punto final: ligero eritema.
- Aplique una capa de **Retises CT Yellow Peel** y déjelo actuar 8 horas. Retirar lavando la zona con agua y un jabón suave.
- Aplique **Sunscreen Fotoprotector Medi+derma by Sesderma**.

Frecuencia: realice un ciclo de 4-6 tratamientos espaciados cada 21-28 días. El número final de sesiones dependerá de la evolución del paciente.

Deje pasar 2 meses antes de iniciar un nuevo ciclo.

Mantenimiento: realice sesiones cada 2 meses. Para acelerar los resultados alternar con tratamientos de peelings o mesoterapia clásica.

NANOPORE STYLUS

Protocolo CICATRICES Y ESTRÍAS

45 min

Intensidad 

Preparación de la piel

- Limpe la piel con una gasa empapada en **Sensyses Liposomal Cleanser**.
- Proteja las áreas sensibles (labios y aletas nasales) con **Silkses Protector Hidratante Cutáneo**.
- Aplicar 1-2 capas de **Pyruvic Peel LA** hasta su absorción.
- Limpe la zona a tratar con **Hexidermol**.

C



Tratamiento profesional



- Inserte y ajuste la aguja a la profundidad y velocidad más adecuada.
Velocidad: a partir de 170 pps
Profundidad: 0.75 - 1.5 mm
- Aplice el **PRP- VIT Booster**, pulverizando la zona a tratar.
- Comience a trabajar de forma focal en las cicatrices hasta obtener un ligero sangrado.
- Aplice nuevamente **PRP-VIT Booster** sobre las cicatrices y de un ligero masaje (PRP In situ).
- Aplice un poco de la siguiente combinación y de un ligero masaje hasta su absorción:
 - De 1 a 2 ml Meso CIT Basic Solution
 - De 1 a 2 ml Meso CIT TGF β2
 - De 1 a 2 ml Meso CIT K
 - De 1 a 2 ml Meso CIT WH EGF
- Ajustar velocidad y aguja para realizar micropunción en el resto del área a tratar
Velocidad: a partir de 150 pps
Profundidad: 0.5mm
- Aplice una capa de **Retises CT Yellow Peel** y déjelo actuar 8 horas. Retirar lavando la zona con agua y un jabón suave.
- Aplice **Sunscreen Fotoprotector Medi+derma** by Sesderma.

Frecuencia: realice un ciclo de 4-6 tratamientos espaciados cada 21-28 días. El número final de sesiones dependerá de la evolución del paciente.

Deje pasar 2 meses antes de iniciar un nuevo ciclo.

Mantenimiento: realice sesiones cada 2 meses. Para acelerar los resultados alternar con tratamientos de peelings o mesoterapia clásica.

NANOPORE STYLUS

Protocolo REAFIRMANTE FACIAL

45 min

Intensidad 

Preparación de la piel

- Limpie la piel con una gasa empapada en **Sensyses Liposomal Cleanser**.
- Limpie la zona a tratar con **Hexidermol**.

Tratamiento profesional



1. Inserte y ajuste la aguja a la longitud/velocidad más adecuada.
Velocidad: a partir de 120 - 150 pps
Profundidad: 0.25 - 0.5 mm
2. Con la ayuda de una jeringa realice la siguiente combinación:
 - De 1 a 2 ml **Meso CIT Basic Solution**
 - De 1 a 2 ml **Daesses Nano Meso Solution**
 - De 1 a 2 ml **SilorgsSES Nano Meso Solution**
 - De 1 a 2 ml **PPC-Lipo Meso Solution**
3. Aplique un poco de la combinación previa y disperse uniformemente para iniciar la micropunción. Comience a una velocidad constante, evitando focalizar el uso en el mismo punto. Empiece por las zonas más sensibles hacia las más resistentes. Punto final: ligero eritema.
4. Aplique **ATPSES Mist**, pulverizando la zona a tratar, realizando un suave masaje para facilitar la absorción de la solución.
5. Aplique una capa de **Retises Nano Peel 1%** y déjelo actuar 8 horas. Retirar lavando la zona con agua y un jabón suave.
6. Aplique **Sunscreen Fotoprotector Medi+derma by Sesderma**.

Frecuencia: realice un ciclo de 4-6 tratamientos espaciados cada 21-28 días. El número final de sesiones dependerá de la evolución del paciente.

Deje pasar 2 meses antes de iniciar un nuevo ciclo.

Mantenimiento: realice sesiones cada 2 meses. Para acelerar los resultados alternar con tratamientos de peelings o mesoterapia clásica.

Preparación de la piel

- Limpe la piel con una gasa empapada en **Sensyses liposomal cleanser**.
- Limpe la zona a tratar con **Hexidermol**.

Tratamiento profesional



- Inserte y ajuste la aguja a la profundidad y velocidad más adecuada.
Velocidad: a partir de 170 - 200 pps
Profundidad: 0.75 - 1.5 mm
- Con la ayuda de una jeringa realice la siguiente combinación:
 - De 1 a 2 ml **Meso CIT Basic Solution**
 - De 1 a 2 ml **Daesses Nano Meso Solution**
 - De 1 a 2 ml **SilorgsSES Nano Meso Solution**
 - De 1 a 2 ml **PPC-Lipo Meso Solution**
- Aplique el **PRP VIT Booster**, pulverizando la zona a tratar.
- Comience a trabajar de forma focal en la zona a tratar hasta obtener un ligero sangrado.
- Aplique nuevamente **PRP-VIT Booster** y de un ligero masaje (PRP In situ). Aplique la combinación de activos previamente realizada y de un ligero masaje hasta su absorción.
- Aplique **ATPSES Mist**, pulverizando la zona a tratar, realizando un suave masaje para facilitar la absorción de la solución.
- Aplique una capa de **Retises Nano Peel 1%** y dejelo actuar durante 8 horas. Retirar lavando la zona con agua y un jabón suave.
- Aplique **Sunscreen Fotoprotector Medi+derma by Sesderma**. *En caso de que la zona esté expuesta directamente a la luz.*

Frecuencia: realice un ciclo de 4-6 tratamientos espaciados cada 21-28 días. El número final de sesiones dependerá de la evolución del paciente.

Deje pasar 2 meses antes de iniciar un nuevo ciclo.

Mantenimiento: realice sesiones cada 2 meses. Para acelerar los resultados alternar con tratamientos de peelings o mesoterapia clásica.

Preparación de la piel

- A. Limpie la piel con una gasa empapada en **Sensyses Liposomal Cleanser**.
- B. Aplique **Silkses** en la zona interna para proteger áreas sensibles.

Tratamiento profesional



1. Aplique 1 capa de **Lactipeel** y deje actuar durante 5 minutos y limpie la zona.
2. Aplique una capa de **C-Peel Delivery Serum** y masajee hasta su absorción.
3. Limpie la zona a tratar con **Hexidermol**.
4. Inserte y ajuste la aguja a la longitud/velocidad adecuada.
Velocidad: 100 - 130 pps
Profundidad: 0.25 mm
5. Con la ayuda de una jeringa realice la siguiente combinación:
 - De 1 a 2 ml **Meso CIT Basic Solution**
 - De 1 a 2 ml **Meso CIT Even Skin Tone**
 - De 1 a 2 ml **C-VIT Nano Meso Solution**
6. Aplique un poco de la combinación previa y disperse uniformemente para iniciar la micropunción. Comience a una velocidad constante, evitando focalizar el uso en el mismo punto. Empezar por las zonas más sensibles hacia las más resistentes. Punto final: ligero eritema.
7. Aplique una capa de **Retises Nano Peel 1%** y déjelo actuar durante 8 horas. Retirar lavando la zona con agua y un jabón suave.

Frecuencia: realice un ciclo de 4-6 tratamientos espaciados cada 21-28 días. El número final de sesiones dependerá de la evolución del paciente.

Deje pasar 2 meses antes de iniciar un nuevo ciclo.

Mantenimiento: realice sesiones cada 2 meses. Para acelerar los resultados alternar con tratamientos de peelings o mesoterapia clásica.

NANOPORE STYLUS

Protocolo ALOPECIA

30 min

NANO MESO Solutions. Caída capilar, alopecias y cuidado del pelo

Intensidad



Preparación de la piel

- Limpie la piel con una gasa empapada en **Sensyses Liposomal Cleanser**.
- Limpie la zona a tratar con **Hexidermol**.

Tratamiento profesional



1. Inserte y ajuste la aguja a la profundidad y velocidad más adecuada.
Velocidad: a partir de 170 - 200 pps
Profundidad: 0.75 - 1.5 mm
2. Con la ayuda de una jeringa realice la siguiente combinación:
 - De 1 a 2 ml **Meso CIT Basic Solution**
 - De 1 a 2 ml **Placenses Nano Meso Solution**
 - De 1 a 2 ml **Silorgses Nano Meso Solution**
 - De 1 a 2 ml **D-Pantenol Nano Meso Solution**
3. Aplique **PRP-VIT Booster Mist**, pulverizando la zona a tratar.
4. Comience a trabajar de forma focal en la zona a tratar hasta obtener un ligero sangrado.
5. Aplique nuevamente **PRP-VIT Booster Mist** y dé un ligero masaje (PRP In situ).
6. Atomice en la zona a tratar **PRP-MESOCIT Hair care Mist** y aplique la combinación de activos previamente realizada, dando un ligero masaje hasta su absorción.
7. Finalmente aplicar **Seskavel Mulberry Espuma Anticaída** con un suave masaje.
8. Aplique **Sunscreen Fotoprotector Medi+derma by Sesderma**. *En caso de que la zona esté expuesta directamente a la luz.*

Frecuencia: realice un ciclo de 4-6 tratamientos espaciados cada 21-28 días. El número final de sesiones dependerá de la evolución del paciente.

Deje pasar 2 meses antes de iniciar un nuevo ciclo.

Mantenimiento: realice sesiones cada 2 meses. Para acelerar los resultados alternar con tratamientos de mesoterapia clásica.



www.mediderma.com

DIRIGIDO A PROFESIONALES DE LA SALUD

8000007/07

AUSTRALIA · BAHRAIN · BANGLADESH · BELARUS · BELGIUM · BRAZIL · COLOMBIA · COSTA RICA · CZECH REPUBLIC · DOMINICAN REPUBLIC · EL SALVADOR · ESTONIA · FINLAND · FRANCE · GERMANY · GUATEMALA · HONDURAS · INDIA · IRAN · ITALY · JORDAN · KAZAKHSTAN · KUWAIT · KAZAKHSTAN · LATVIA · LITHUANIA · LEBANON · LIBYA · MEXICO · MOLDOVA · MOROCCO · NICARAGUA · NORWAY · PANAMA · PARAGUAY · PHILIPPINES · POLAND · PORTUGAL · PUERTO RICO · QATAR · ROMANIA · RUSSIA · SAUDI ARABIA · SLOVAKIA · SPAIN · SRI LANKA · SWEDEN · TAIWAN · TUNISIA · UKRAINE · UNITED ARAB EMIRATES · UNITED KINGDOM · UNITED STATES · VENEZUELA