

 **NANOPORE** stylus 02

LA EXCELENCIA EN MICROPUNCIÓN



USO PROFESIONAL

CE 1639

MD

¿Qué es **NANOPORE** stylus?

Es un dispositivo médico eléctrico de micropunción que **induce el colágeno** y la elastina a través del proceso de regeneración de la piel.

CON RESULTADOS VISIBLES DESDE LA PRIMERA SESIÓN EN:

EPIDERMIS

PENETRACIÓN SUPERFICIAL:
0.25mm-0.5mm

INDICACIÓN:

- Textura de la piel
- Arrugas finas
- Hiperpigmentaciones
- Poros dilatados
- Luminosidad
- Ojeras
- Hipopigmentaciones

DERMIS

PENETRACIÓN MEDIA:
0.75mm-1.5mm

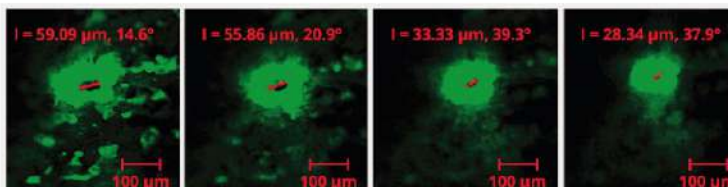
INDICACIÓN:

- Arrugas medias-profundas
- Marcas de acné
- Cicatrices
- Estrías
- Caída capilar
- Flacidez

TRIPLE ACCIÓN

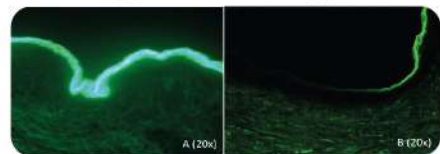
1 Incrementa la penetración transdérmica

La microperforación del estrato córneo **aumenta la permeabilidad y facilita la penetración de activos**.
Los microorificios se cierran al cabo de 10 minutos.



Con microagujas

Sin microagujas



Solución liposomada combinada con microagujas.
PENETRACIÓN 200 VECES SUPERIOR.

Evidencia científica:

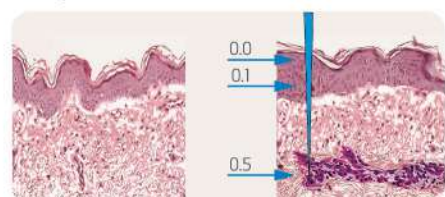
Se ha demostrado que sólo el 0.3% de la aplicación tópica de un cosmético (Fluoresceína) penetra a través de la piel. Con el uso de microagujas, la penetración de los liposomas de Fluoresceína es 200 veces mayor.

2 Repara la matriz dérmica

Aumenta la producción de colágeno gracias a los mecanismos naturales de autorreparación de la piel.

Biopsia de control

Biopsia 6 semanas después del tratamiento



Colágeno en color morado. INCREMENTO DEL COLÁGENO

Evidencia científica

Incremento del 1000% en la presencia de colágeno y fibras elásticas a una profundidad entre 0.5 y 0.6 mm.

3 Restablecen las funciones de la piel

Mediante la deposición de colágeno, elastina y GAG (glicoaminoglicanos) **mejoran las funciones barrera, el grosor y la elasticidad de la piel.**

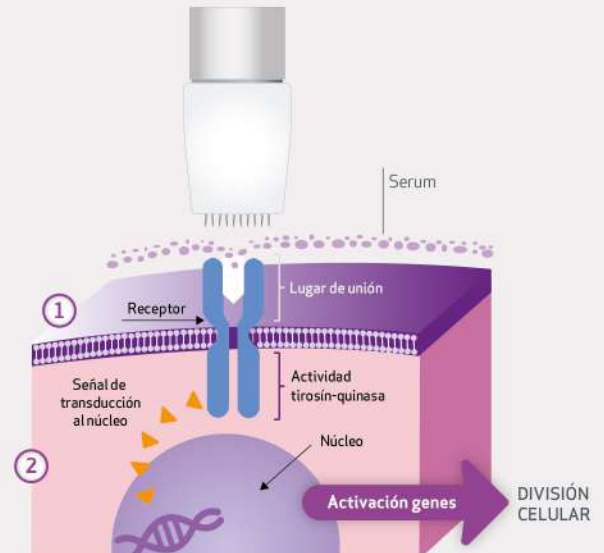
MECANISMO DE ACCIÓN

1 Estímulo físico-mecánico

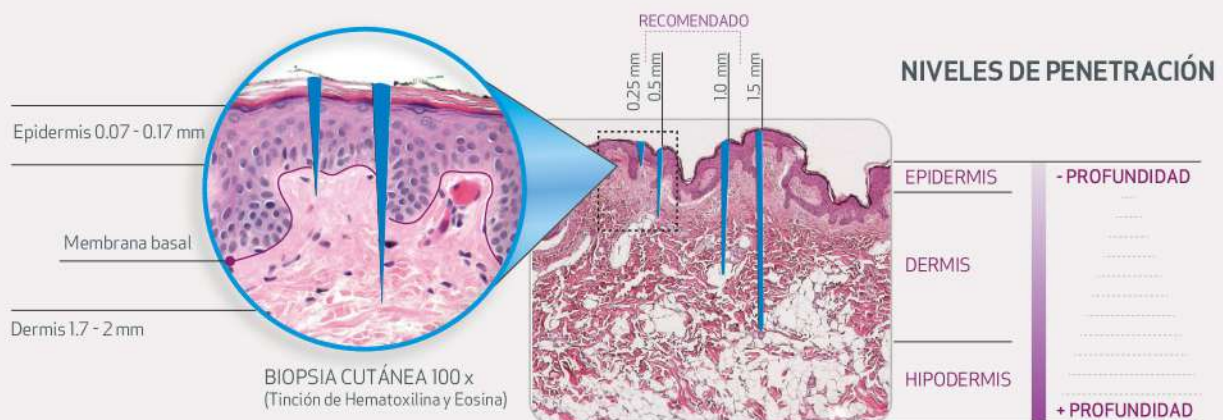
- ✓ El proceso de cascada inflamatoria (liberación de interleuquinas, citocinas y factores de crecimiento) activa la producción de colágeno y elastina.
- ✓ Mejora la comunicación entre dermis y epidermis (queratinocito y melanocito) favoreciendo las señales a través de la unión dermoepidérmica.
- ✓ Restablecen las funciones de barrera.

2 Combinación con sérum con factores de crecimiento

- ✓ Tratamiento individualizado ► Cóctel de factores de crecimiento.
- ✓ Transporte de principios activos a nivel dérmico y epidérmico.



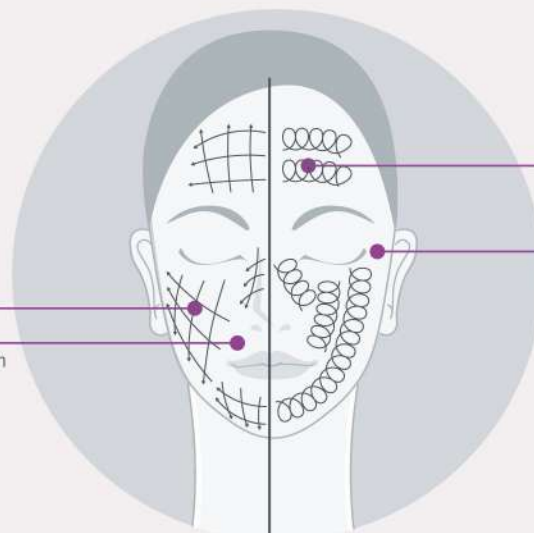
PROFUNDIDAD Y VELOCIDAD DE PENETRACIÓN



Técnica lineal (cabezal lineal y cuadrado)

Mejillas: 0.5 mm
150 pulsaciones / segundo

Contorno del labio superior: 0.25/0.5 mm
150 pulsaciones / segundo



Técnica circular (cabezal circular)

Frente: 0.5 mm
150 pulsaciones / segundo

Patas de gallo: 0.5 mm
150 pulsaciones / segundo

En el caso de lesiones muy marcadas (como por ejemplo, cicatrices hipertróficas), es posible usar una longitud ≥ 1.0 mm FOCALMENTE.

TECNOLOGÍA NANOPORE

POTENCIA · PRECISIÓN · EFECTIVIDAD · SEGURIDAD



NANOPORE Stylus 02 es un **revolucionario dispositivo médico de micropunción**, con uno de los motores más potentes del mercado, capaz de crear **hasta 2000 microcanales por segundo**.

■ SEGURIDAD DE CONEXIÓN

- Anclaje por 3 puntos para una conexión precisa y fiable.
- Cable de 2m flexible y mejorado.

■ MOTOR DE ALTO RENDIMIENTO

- 12V de potencia que alcanza hasta 12000 rpm.
- Velocidad de 200 pulsaciones/segundo capaz de abrir hasta 2000 microcanales por segundo.
- Impulsos eléctricos con retorno suave que ejerce mínimo trauma epidérmico.
- Bajo nivel de vibración y sonido.
- Fabricado en Suiza.

■ DISEÑO ERGONÓMICO

- Pieza de mano de fácil sujeción para una mayor comodidad durante el tratamiento.

■ PRECISIÓN DE PENETRACIÓN

- Profundidad graduable de 0.25mm a 1.5mm.

■ SEGURIDAD DE LOS CABEZALES

- Cabezales sanitarios Clase IIa CE1639.
- Agujas sanitarias con recubrimiento de titanio para una mayor tolerancia.
- Capuchón de aislamiento que evita el flujo de fluidos y la contaminación cruzada.
- Estériles, de un solo uso.

REFERENCIAS

1. Descripción e Indicaciones de Uso en el Sanitario No. 0890E2017 SSA.
2. Manual de Usuario del Nanopore Stylus 2. Mediderma. Folleto 80001160/01.
3. Schwarz, M., Laaf, H. (2011) A Prospective Controlled Assessment of Microneedling with the Dermalroller Device. *Plast Reconst Surg.* Junio, pp. 146e-48e.
4. Greco, JF. Micro Needling and Injecting Platelet Rich Plasma to Enhance Collagen Synthesis and Skin Tightening. Pages 8.
5. Aust, MC, [et al]. (2008). Percutaneous Collagen Induction Therapy An Alternative Treatment for Scars, Wrinkles, and Skin Laxity. *Plast Reconst Surg.* Abril, pp. 1421-29.
6. Aust, MC, Reimers K., [et al]. (2011). Percutaneous collagen induction-regeneration in place of cicatrization? *J Plast, Reconst & Aest Surg*, 64, pp. 97-107.
7. Medina-Murillo, R., Rodríguez-Medina, U. (2015). Dermoabrasión con microagujas. *Rev Hosp Jua Mex*, 82(1), pp 26-30.

Publicidad dirigida a Profesionales de la Salud

PERMISO DE PUBLICIDAD No.193300202C1002